

MARKTREGION NORDWEST

PREISLISTE

BASEL

2024



**vigier beton**

LÖSUNGEN AUS LEIDENSCHAFT



WIR HANDELN NACHHALTIG UND UMWELTBEWUSST

# INHALTSVERZEICHNIS

1

## BETON ..... 4

### ZERTIFIZIERTER BETON

Die Betonnorm SN EN 206 ..... 5

**ECOVISION** ..... 7

**ECOBASIC** ..... 10

- Kranbeton
- Pumpbeton
- Homogen-/Pumpbeton
- Pfahl-/Schlitzwandbeton

**ECOPLUS** ..... 12

- Kranbeton
- Pumpbeton
- Homogen-/Pumpbeton
- Selbstverdichtender Beton

**ECOTOP** ..... 14

- Kranbeton
- Pumpbeton
- Homogen-/Pumpbeton
- Selbstverdichtender Beton

- Sichtbeton
- Leichtverarbeitbarer Beton
- ECO FLUID – der ökologische Baustoff
- Winter-Beton

**Beton nach Eigenschaften SN EN 206** ..... 20

- Tiefbaubeton
- Beton für Verkehrsflächen

**Spezialbeton** ..... 21

- Grundmischung für Nassspritzverfahren, Grundmischung für Trockenspritzverfahren

**BETON NICHT ZERTIFIZIERT** ..... 22

- Magerbeton, Sickerbeton, Randsteinbeton, Splittbeton, Schmiermischung, Vorlagemörtel

**Überzug, Hartbeton nicht zertifiziert** ..... 24

- Überzug, Hartbeton

**Zuschläge Beton** ..... 25

- Zusatzmittel nach SN EN 934-2
- Fasern
- Zuschläge
- Zuschlag für die Betonherstellung ausserhalb der normalen Arbeitszeit

2

## GESTEINSKÖRNER ..... 26

**Gesteinskörnungen** ..... 26

- Natürliche Gesteinskörnungen
- Granit
- Schotter

**Korngemische und Recyclinggranulat** ..... 27

**Hinweise zu Sekundärbaustoffen** ..... 28

- Verwendungsmöglichkeiten Recyclingbaustoffe
- BAFU-Richtlinie und Empfehlung

3

## DEPONIE, ENTSORGUNG ..... 29

**Entsorgung, Recyclingmaterial, Inertstoffe, Deponie** ..... 29

- Deponie unverschmutztes Aushubmaterial Typ A
- Deponie von recycelbaren Materialien
- Mischabbruch

**Annahme für Inertstoffe und AK-Bauabfälle** ..... 30

- Inertstoffe und AK-Bauabfälle

4

## TRANSPORTE ..... 31

**Beton-, Kiestransporte** ..... 31

**Zusätze Beton- und Kiestransporte** ..... 33

- Zusatzleistungen
- Lademengen

**Transportrichtlinien Mulden** ..... 34

5

## BETONPUMPEN ..... 35

**Standorte der Betonpumpen** ..... 35

**Auslegebereich von Betonpumpen und Förderbändern** ..... 36

**Beton-Pumppreise** ..... 40

**Zuschläge** ..... 40

**Förderband** ..... 41

**Nassspritzen von Beton** ..... 42

6

## ALLGEMEINES ..... 43

**Allgemeine Lieferbedingungen** ..... 43

**Lieferbedingungen für Recycling- und Inertstoffe** ..... 44

**Ergänzende Lieferbedingungen für Gesteinskörnungen** ..... 44

**Allgemeines** ..... 45

- Adressen
- Öffnungszeiten
- Feiertage

**Übersicht Standorte** ..... 46

**Karte Standorte** ..... 47

# ANSPRECHPERSONEN

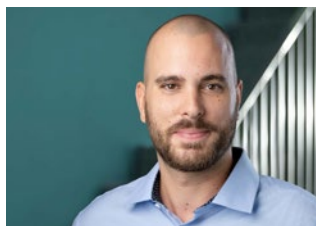
## MARKTREGION NORDWEST



**Bruno Stettler**

Leiter Markt/Verkauf Vigier Beton  
Verkauf Solothurn, Gäu, Oberaargau

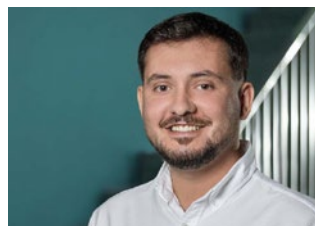
Mobile: 079 227 92 65  
bruno.stettler@vigier.ch



**Kevin Retsch**

Verkauf Seeland

Mobile: 079 357 12 16  
kevin.retsch@vigier.ch



**Luan Dulaj**

Verkauf Romandie und Jura

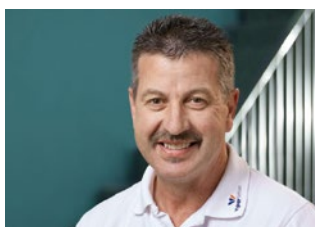
Mobile: 079 798 38 63  
luan.dulaj@vigier.ch



**Lars Lorenz**

Verkauf Basel, Laufenal

Mobile: 079 403 09 15  
lars.lorenz@vigier.ch



**Peter Bütschi**

Leiter Betontechnologie

Mobile: 079 656 10 66  
peter.buetschi@vigier.ch



**Markus Hodel**

Entsorgung belasteter Aushub/  
alle Regionen

Mobile: 079 320 05 67  
markus.hodel@vigier.ch



**Claudia Stettler**

Verkaufsadministration

Telefon: 032 681 60 62  
claudia.stettler@vigier.ch



**Susanna Berger**

Verkaufsadministration

Telefon: 032 356 00 12  
susanna.berger@vigier.ch

### DISPOSITION/BESTELLUNGEN

#### Finsterhennen, Safnern, Lyss, Arch, Belprahon

Tel. 032 356 08 50 Beton  
Tel. 032 356 08 40 Kies

#### Oensingen, Flumenthal, Riedholz, Biberist

Tel. 032 356 08 53 Beton  
Tel. 032 356 08 40 Kies

#### Langenthal

Tel. 062 922 52 30

#### Basel

Tel. 061 633 30 30

#### Breitenbach

Tel. 079 645 64 05

#### St. Ursen, Tentlingen

Tel. 026 418 23 88 Beton  
Tel. 026 494 11 54 Kies

### VERKAUF/BERATUNG

#### Finsterhennen, Safnern, Lyss, Arch, Belprahon

Tel. 032 356 08 70  
verkauf.west@vigier.ch

#### Oensingen, Flumenthal, Langenthal, Riedholz, Biberist

Tel. 032 681 60 71  
verkauf.nord@vigier.ch

#### Basel

Tel. 061 785 92 05

#### Breitenbach

Tel. 079 403 09 15

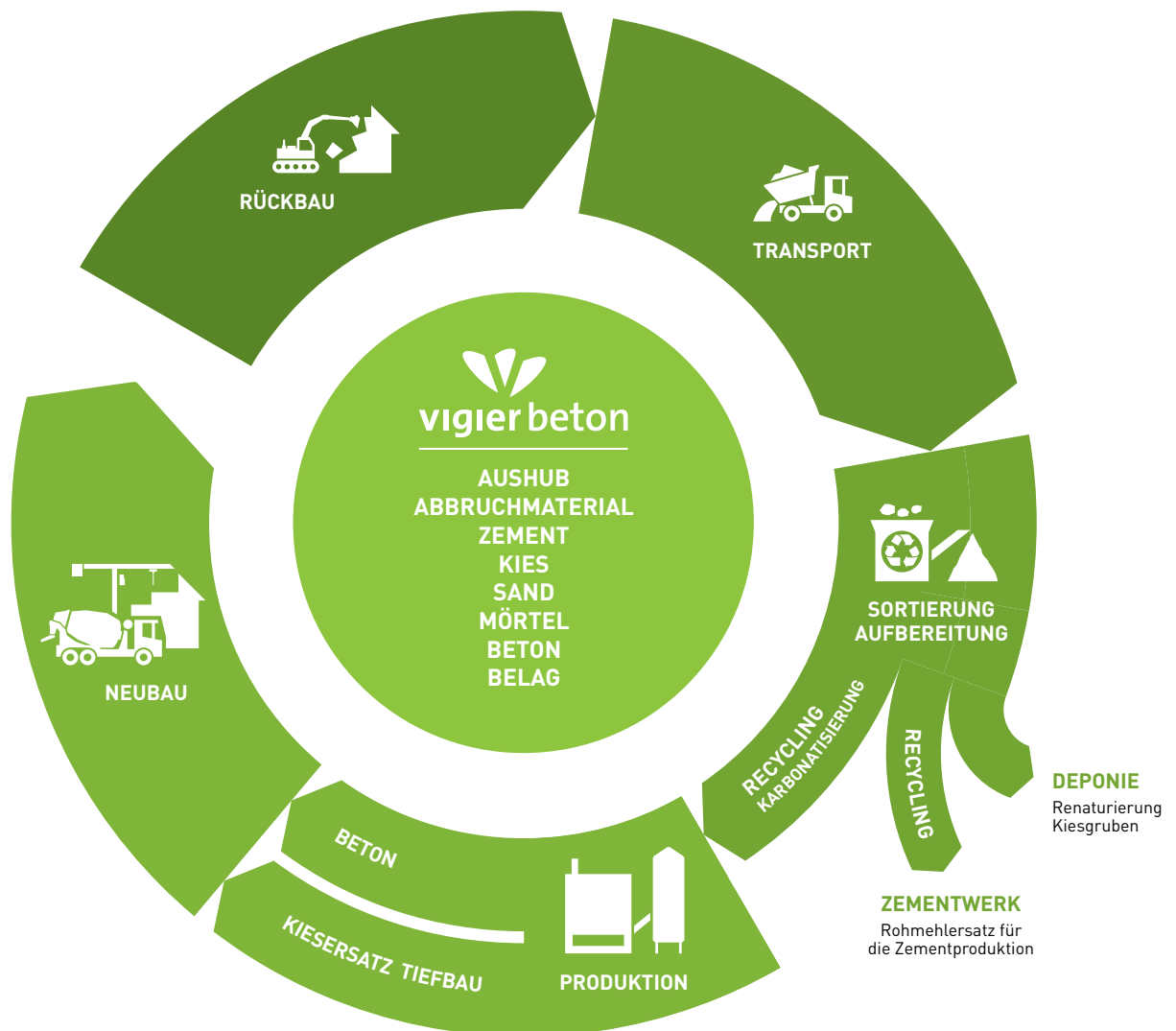
#### St. Ursen, Tentlingen

Tel. 032 356 08 70  
verkauf.west@vigier.ch

# VIGIER BETON –

## IHR PARTNER FÜR NACHHALTIGE LÖSUNGEN

Beton ist dauerhaft, belastbar, anpassungs- und widerstandsfähig. Beton von Vigier zeichnet sich aber auch durch die beste Nachhaltigkeit aus! So weist bereits der verwendete Zement CEM II B-LL die schweizweit besten CO<sub>2</sub>-Werte aus. In unserem Recyclingkreislauf werden fast 100% der Materialien der Wiederverwertung zugeführt.



Vigier Beton sorgt beim Einsatz von Beton vom Rückbau bis zum Neubau für einen lückenlosen Kreislauf. Wir decken dabei die gesamte Wertschöpfungskette ab.

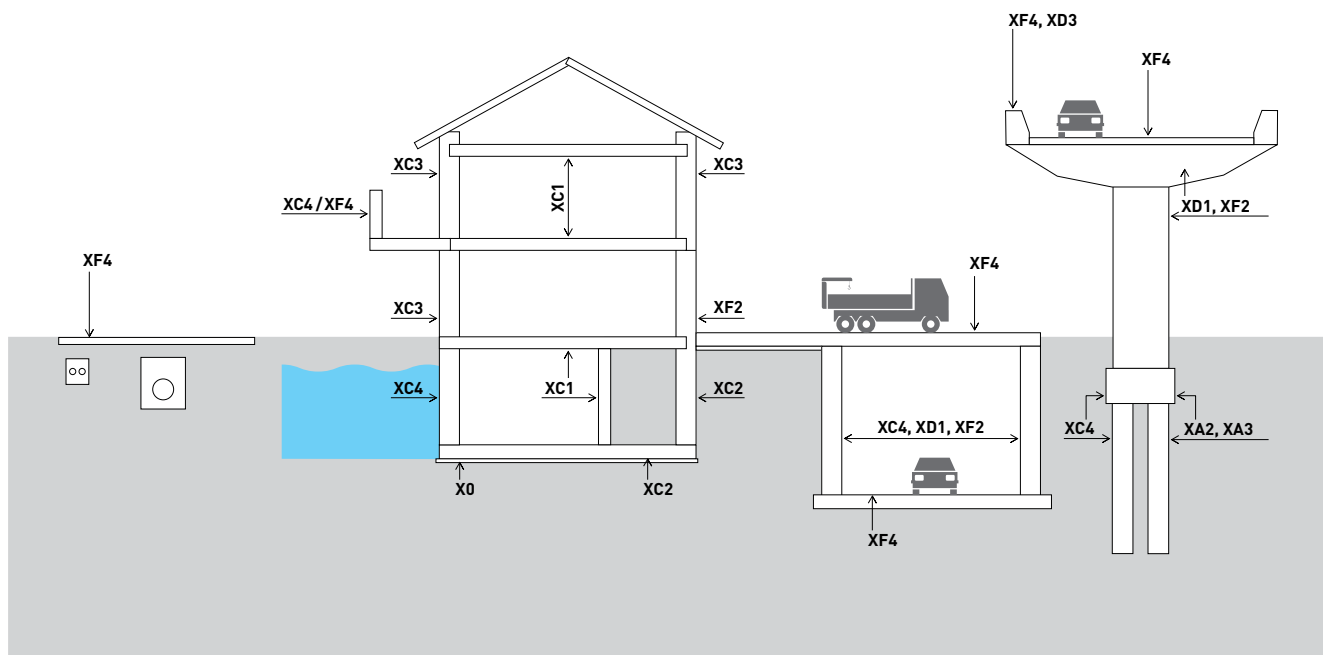
## 1 BETON

## ZERTIFIZIERTER BETON

## DIE BETONNORM SN EN 206

## BEISPIEL DER EXPOSITIONSKLASSENZUTEILUNG

Um eine ausreichende Dauerhaftigkeit sicherzustellen, muss der je nach Umgebung und Nutzung eingesetzte Beton ausreichend widerstandsfähig gegenüber chemischen und physikalischen Einwirkungen sein. Folgende Übersicht stellt die im Normalfall je nach Situation geforderte Expositionsklasse dar.



## SICHERHEITSMERKBLATT FRISCHBETON

Detaillierte Angaben zu Zusammensetzung, Sicherheitsanforderungen sowie allfälligen Schutz- und Erste-Hilfe-Massnahmen rund um Frischbeton finden Sie auf der Vigier Beton-Internetseite unter: <https://vigier-beton.ch/de/produkte/sicherheitsdatenblaetter>



## KONSISTENZKLASSEN

Ausbreitmass		Verdichtungsmass		Setzfließmassklassen	
Klasse	mm	Klasse	mm	Klasse	mm

### KONSISTENZKLASSEN

		(C0)	$\geq 1,46$		
(F1)	$\leq 340$	C1	1,46 – 1,26	SF1	560 – 650
F2	350 – 410	C2	1,25 – 1,11	SF2	660 – 750
F3	420 – 480	C3	1,10 – 1,04	SF3	760 – 850
F4	490 – 550	CZ	1,11 (1,19 – 1,03)		
F5	560 – 620			S4	160 – 210
(F6)	$\geq 630$			(S5)	$\geq 220$

F1, F6, C0 und S5 sind nicht zu empfehlen.

#### Konsistenzklassen nach SN EN 206

Die Konsistenz des Betons muss als Setzfließmass, Verdichtungsmass oder Ausbreitmass bestimmt werden. Für bestimmte Betone wie beispielsweise selbstverdichtenden Beton ist das Prüfverfahren zu vereinbaren. Eine verbindliche Korrelation zwischen den jeweiligen Messmethoden besteht nicht. Ist die Konsistenz des Betons zu bestimmen, hat dies bei der Übergabe auf der Baustelle zu erfolgen.

#### Chloridgehalt

- Alle Betone nach Eigenschaften mit natürlicher Gesteinskörnung sind der Klasse C 0,10 zugeordnet.
- Alle Betone nach Eigenschaften mit Recycling-Gesteinskörnung sind der Klasse C 0,20 zugeordnet.

## ECOVISION

**ECOVISION** Beton ist der Grundstein für ein umweltbewusstes, zeitgemässes Bauen. Folgende Eigenschaften zeichnen den **ECOVISION** Beton aus:



### Kreislaufwirtschaft

Beton kann am Ende seiner langen Lebensdauer recycelt und als RC-Gesteinskörnung immer wieder verwendet werden kann. Dies ersetzt natürliche Rohstoffe und schont Ressourcen. Unsere Betone enthalten bereits 10,5% Recyclingmaterial. Und der Anteil steigt sich laufend.



### Die beste CO<sub>2</sub>- und Energie-Bilanz

Die neuste Generation unseres klimafreundlichen CEM II B-LL-Zementes ist deutlich weniger energieintensiv. Sie enthält weniger Klinker als herkömmliche Zemente, was den CO<sub>2</sub>-Ausstoss signifikant verringert. Damit verursacht bereits die Herstellung von Basisbeton deutlich weniger CO<sub>2</sub>-Emissionen als bei unseren Mitbewerbern.



### Schonende Rohstoffgewinnung

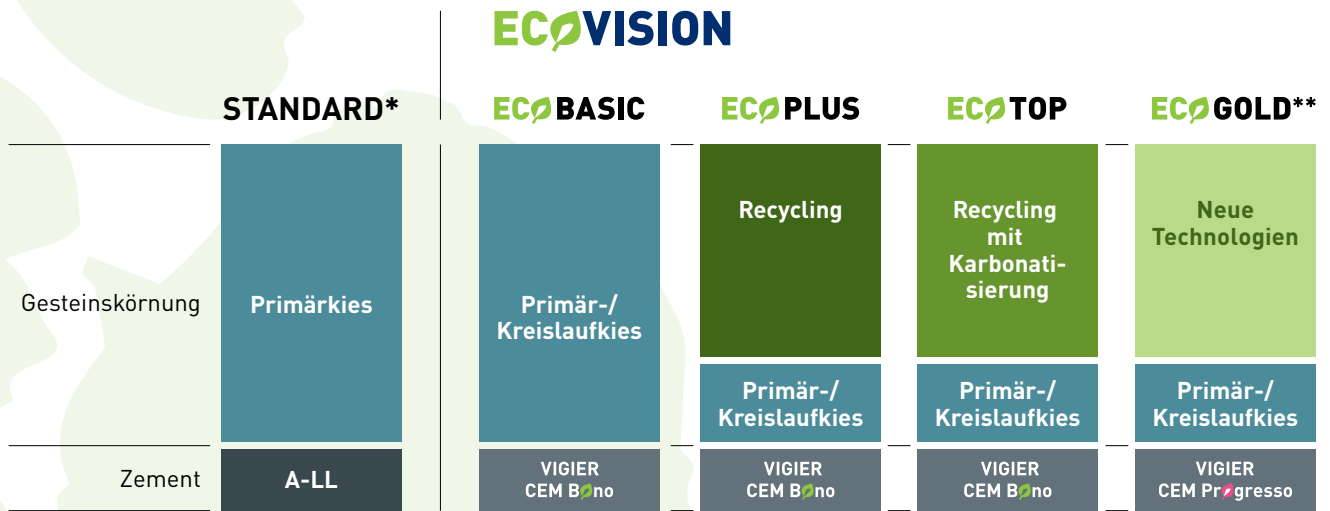
Beton besteht zu 82 Prozent aus Sand und Kies. Er ist ein echter Naturbaustoff. Die Gesteinskörnungen und die für die Herstellung von Beton benötigten Rohstoffe werden in unseren Steinbrüchen durch schonungsvollen Abbau in der unmittelbaren Region gewonnen. Dadurch können wir die Transporte auf ein Minimum reduzieren.



### Ökologischer Transport

Dank der ausschliesslich einheimischen Produktion sind die Transportwege für die Herstellung und die Auslieferung unserer Produkte äusserst kurz. Wir gehen vom Steinbruch bis zur Baustelle Schritt für Schritt in eine CO<sub>2</sub>-neutrale Zukunft. Bis 2030 werden wir bei den Transporten bereits 50% der CO<sub>2</sub>-Emissionen aus fossilen Brennstoffen einsparen.

# NACHHALTIGE ROHSTOFFE



\* Bereits bei STANDARD-Produkten liegen die CO<sub>2</sub>-Emissionen deutlich unter dem schweizerischen Durchschnitt.

\*\* Das Produkt ECOGOLD ist noch in der Entwicklungsphase. Wir überraschen Sie gerne in den nächsten Monaten mit einem nächsten nachhaltigen Produkt aus der ECOVISION-Reihe.

### Primärkies

Durch schonungsvollen Abbau in unseren Kiesgruben der unmittelbaren Region gewonnene Gesteinskörnungen.

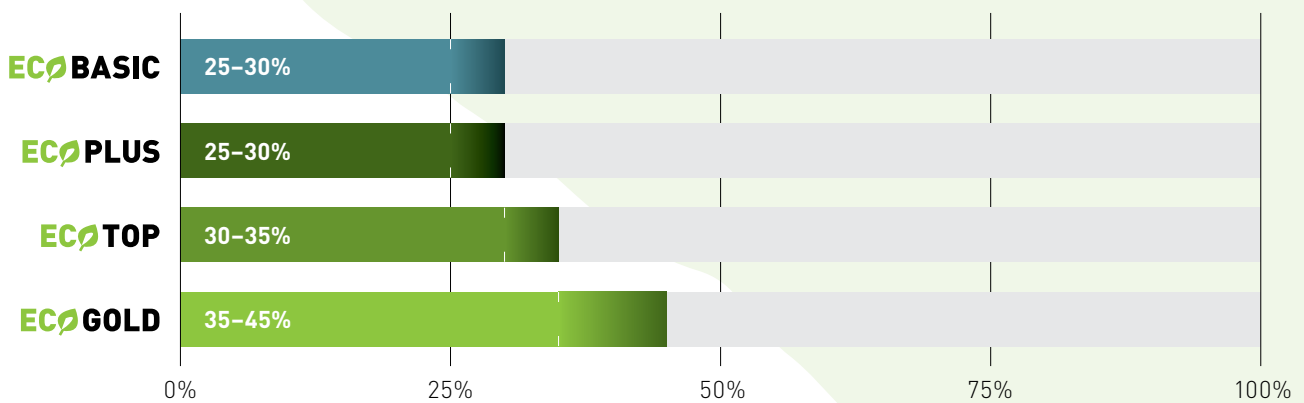
### Kreislaufkies

Aus Baustellen unterschiedlicher Provenienz, sowohl regional wie auch überregional, reinigen und sortieren wir Kies in der Bodenwaschanlage von VITO Recycling. Damit schonen wir Rohstoffreserven an unseren Abbaustandorten.

### Recyclingkies

Beton bietet den Vorteil, dass er am Ende seiner langen Lebensdauer recycelt und als RC-Gesteinskörnung immer wieder verwendet werden kann. Dies ersetzt natürliche Rohstoffe und schont Ressourcen.

## CO<sub>2</sub>-Einsparung pro m<sup>3</sup> Beton im Vergleich zum schweizerischen Durchschnitt im Bereich Hochbau



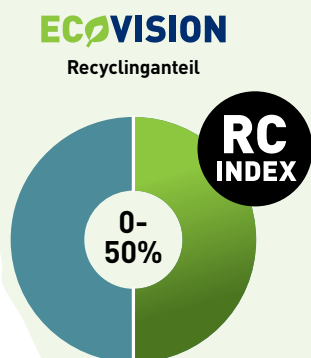


## TRANSPARENTE NACHHALTIGKEIT

Nachhaltigkeit ist ein Thema, zu welchem viel geschrieben und gesprochen wird. Vielfach sind Aussagen schwierig nachvollziehbar oder gar falsch. Uns ist es wichtig, unsere Aussagen zum Thema Nachhaltigkeit möglichst klar und transparent darzustellen, damit Sie wissen, woran Sie mit **ECOVISION**-Produkten sind. Zu diesem Zweck haben wir unter anderem zwei Indizes ins Leben gerufen, welche über die Nachhaltigkeit unserer Produkte im Vergleich zu durchschnittlichen Schweizer Produkten Auskunft geben sollen.

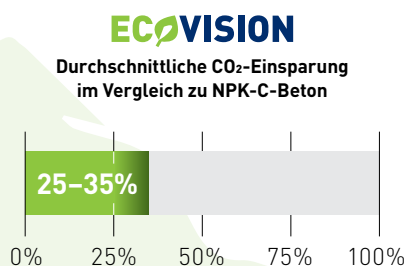
### RECYCLINGANTEIL

Der Index «Recyclinganteil» zeigt die Bandbreite des prozentualen Anteils an Recycling-Gesteinskörnungen aus RC-Misch- wie auch RC-Betongranulat, die im entsprechenden Produkt enthalten sind, und welche damit dem Kreislauf zugefügt werden.



### TREIBHAUSGASEMISSIONEN

Der Index verdeutlicht die CO<sub>2</sub>-Einsparung in Prozent gegenüber einem durchschnittlichen Schweizer NPK-C-Beton.

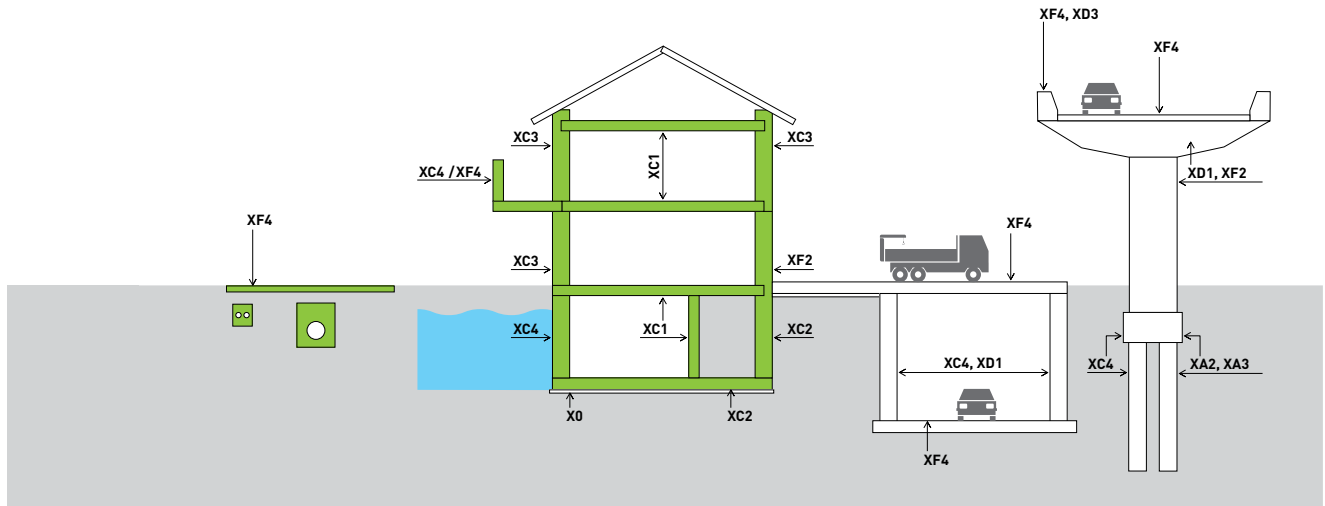


Mehr zu **ECOVISION**

Finden Sie alles Wissenswerte zu den **ECOVISION**-Produkten auf der neuen **ECOVISION**-Info-Plattform.



[www.vigier-ecovision.ch](http://www.vigier-ecovision.ch)

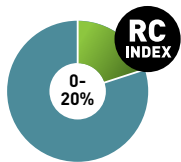


# ECO BASIC

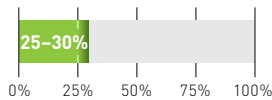
Für **ECO BASIC**-Beton wird der **VIGIER CEM BONO**-Zement der neuesten Generation verwendet, der deutlich weniger Klinker enthält. Mit ihm sind Einsparungen der CO<sub>2</sub>-Emissionen von rund 25 bis 30% im Vergleich zu einem durchschnittlichen Schweizer Beton-Produkt möglich.

	STANDARD*	ECO BASIC	ECO PLUS	ECO TOP	ECO GOLD**
Gesteinskörnung	Primärkies	Primär-/ Kreislaufkies	Recycling	Recycling mit Kohlenstoffabsättigung	Neue Technologien
Zement	A-LL	VIGIER CEM B no	VIGIER CEM B no	VIGIER CEM B no	VIGIER CEM P/Proso

**RECYCLINGANTEIL**  
Durchschnittlicher Recyclinganteil



**TREIBHAUSGASEMISSIONEN**  
Durchschnittliche CO<sub>2</sub>-Einsparung im Vergleich zu NPK-C-Beton



Bestell-Nr.	Betonsorte nach NPK / SN EN 206	Druckfestigkeitsklasse	Expositions-kategorie (CH)	Konsistenzklasse	Preis ab Werk Basel CHF / m <sup>3</sup>	Preis ab Werk Breitenbach CHF / m <sup>3</sup>
-------------	---------------------------------	------------------------	----------------------------	------------------	--	--

## KRANBETON

### ECO BASIC KRANBETON | D<sub>MAX</sub> 16 mm

A260-0	Sorte A	C25/30	XC2	F3/F4	200.60	225.95
B260-0	Sorte B	C25/30	XC2	F3/F4	209.45	231.80
C360-0*	Sorte B	C30/37	XC4 (XF1)	F3/F4	228.40	255.25

### ECO BASIC KRANBETON | D<sub>MAX</sub> 32 mm

A230-0	Sorte A	C25/30	XC2	F3/F4	189.25	213.10
B230-0	Sorte B	C25/30	XC3	F3/F4	195.20	217.20
B230-W	Sorte B	C25/30	XC3	F3/F4 Weisse Wanne	205.65	226.75
C330-0*	Sorte C	C30/37	XC4 (XF1)	F3/F4	217.45	240.90

\*Auch AAR-beständig, Preis auf Anfrage

Bestell-Nr.	Betonsorte nach NPK / SN EN 206	Druckfestigkeitsklasse	Expositions-klasse (CH)	Konsistenzklasse	Preis ab Werk Basel CHF / m <sup>3</sup>	Preis ab Werk Breitenbach CHF / m <sup>3</sup>
-------------	---------------------------------	------------------------	-------------------------	------------------	--	--

### PUMPBETON

#### ECOBASIC PUMPBETON | D<sub>MAX</sub> 16 mm

A261-0	Sorte A	C25/30	XC2	F4	202.85	232.10
B261-0	Sorte B	C25/30	XC3	F4	212.20	258.75
C361-0*	Sorte C	C30/37	XC4 (XF1)	F4	230.05	260.90
C361-F*	Sorte C	C30/37	XC4 (XF1)	F4 für Schlauchdurchmesser 65 mm	253.40	270.20

#### ECOBASIC PUMPBETON | D<sub>MAX</sub> 32 mm

A231-0	Sorte A	C25/30	XC2	F4	194.25	219.70
B231-0	Sorte B	C25/30	XC3	F4	199.80	223.80
B231-W	Sorte B	C25/30	XC3	F4 Weisse Wanne	208.90	229.95
C331-0*	Sorte C	C30/37	XC4 (XF1)	F4	220.30	244.80

### HOMOGEN-/PUMPBETON

#### ECOBASIC HOMOGEN-/PUMPBETON | D<sub>MAX</sub> 16 mm

B264-0*	Sorte B	C25/30	XC3	F4	226.75	254.80
C364-0*	Sorte C	C30/37	XC4 (XF1)	F4	240.50	263.45

#### ECOBASIC HOMOGEN-/PUMPBETON | D<sub>MAX</sub> 32 mm

B234-0*	Sorte B	C25/30	XC3	F4	218.60	240.20
C334-0*	Sorte C	C30/37	XC4 (XF1)	F4	231.25	248.80

### PFAHL- / SCHLITZWANDBETON

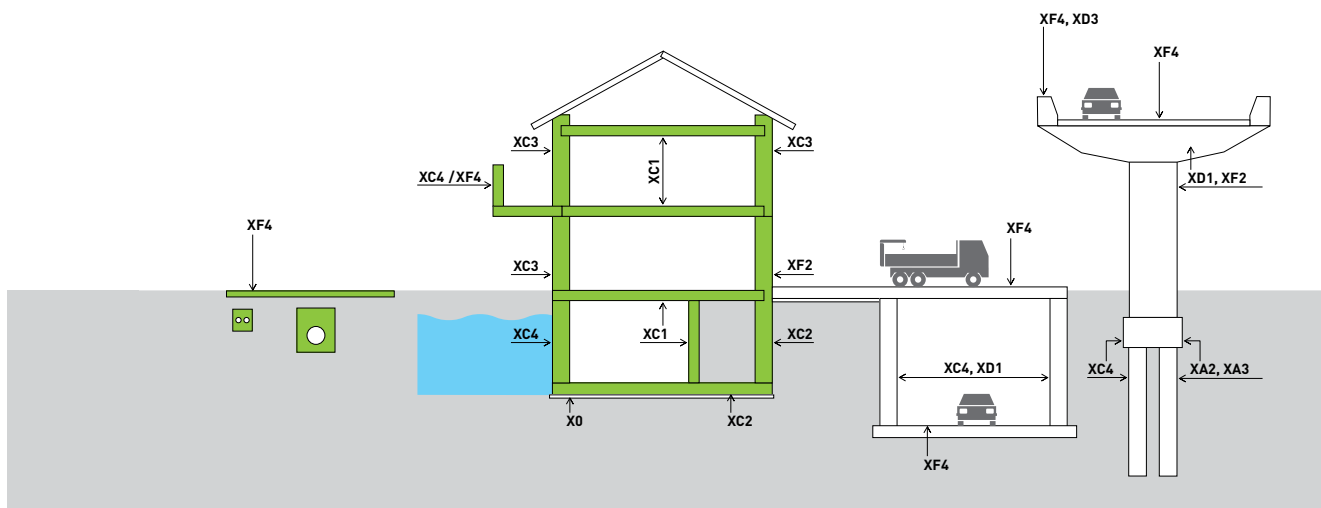
#### ECOBASIC PFAHL- / SCHLITZWANDBETON ZERTIFIZIERT | D<sub>MAX</sub> 32 mm

H236-0	NPK H	C25/30		F5 im Trockenen	213.85	240.40
I237-0	NPK I	C25/30		F5 unter Wasser	218.85	245.40
H336-0	NPK H	C30/37		F5 im Trockenen	221.40	249.50
I337-0	NPK I	C30/37		F5 unter Wasser	224.20	254.45

#### ECOBASIC SELBSTVERDICHENDER BETON | D<sub>MAX</sub> 16 mm

C365-0	Sorte C	C30/37	XC4 (XF1)	SF2	298.10	309.90
--------	---------	--------	-----------	-----	--------	--------

\*Auch AAR-beständig, Preis auf Anfrage  
Weitere Betonsorten auf Anfrage



# ECOPLUS

Zusätzlich zur CO<sub>2</sub>-Einsparung wird bei **ECOPLUS**-Produkten durch die Verwendung von Recycling-Gesteinskörnungen aus RC-Misch- wie auch RC-Betongranulat ein wichtiger Beitrag zur Kreislaufwirtschaft geleistet. Die Recycling-Anteile liegen bei 25-50%. So werden natürliche Ressourcen geschont und es wird kein Deponieraum für die Entsorgung benötigt.

	STANDARD*	ECO BASIC	ECO PLUS	ECO TOP	ECO GOLD**
Gesteinskörnung	Primärkies	Primär-/ Kreislaukies	Recycling Primär-/ Kreislaukies	Recycling mit Kohlenstoff- sierung Primär-/ Kreislaukies	Neue Technologien Primär-/ Kreislaukies
Zement	A-LL	VIBER CEM B no	VIBER CEM B no	VIBER CEM B no	VIBER CEM ProPresso

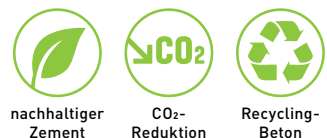
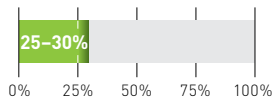
### RECYCLINGANTEIL

Durchschnittlicher Recyclinganteil



### TREIBHAUSGASEMISSIONEN

Durchschnittliche CO<sub>2</sub>-Einsparung im Vergleich zu NPK-C-Beton



Bestell-Nr.	Betonsorte nach NPK / SN EN 206	Druckfestigkeitsklasse	Expositions-klasse (CH)	Konsistenz-klasse	Recycling-Betonklasse	E-Modul Klasse	Preis ab Werk Basel CHF/m <sup>3</sup>	Preis ab Werk Breitenbach CHF/m <sup>3</sup>
-------------	---------------------------------	------------------------	-------------------------	-------------------	-----------------------	----------------	--	--

## KRANBETON

### ECOPLUS KRANBETON | D<sub>MAX</sub> 16 mm

PA260M1	Sorte A	C25/30	XC2	F3/F4	RC-M10	E20	a. A.	213.95
PA260C2	Sorte A	C25/30	XC2	F3/F4	RC-C25	E25	204.60	225.95
PB260C2	Sorte B	C25/30	XC3	F3/F4	RC-C25	E25	216.45	234.90
PC360C2	Sorte C	C30/37	XC4 (XF1)	F3/F4	RC-C25	E25	232.40	251.40

### ECOPLUS KRANBETON | D<sub>MAX</sub> 32 mm

PA230M1	Sorte A	C25/30	XC2	F3/F4	RC-M10	E20	a. A.	204.60
PA230C2	Sorte A	C25/30	XC2	F3/F4	RC-C25	E25	195.90	213.10
PB230C2	Sorte B	C25/30	XC3	F3/F4	RC-C25	E25	203.30	221.80
PC330C2	Sorte C	C30/37	XC4 (XF1)	F3/F4	RC-C25	E25	221.40	240.90

Bestell-Nr.	Betonsorte nach NPK / SN EN 206	Druckfestigkeitsklasse	Expositions-klasse (CH)	Konsistenz-klasse	Recycling-Betonklasse	E-Modul Klasse	Preis ab Werk Basel CHF / m <sup>3</sup>	Preis ab Werk Breitenbach CHF / m <sup>3</sup>
-------------	---------------------------------	------------------------	-------------------------	-------------------	-----------------------	----------------	--	--

### PUMPBETON

#### ECOPLUS PUMPBETON | D<sub>MAX</sub> 16 mm

<b>PA261M1</b>	Sorte A	C25/30	XC2	F4	RC-M10	E20	a. A.	<b>221.90</b>
<b>PA261C2</b>	Sorte A	C25/30	XC2	F4	RC-C25	E25	<b>209.50</b>	<b>231.80</b>
<b>PB261C2</b>	Sorte B	C25/30	XC2	F4	RC-C25	E25	<b>220.40</b>	<b>244.40</b>
<b>PC361C2</b>	Sorte C	C30/37	XC4 (XF1)	F4	RC-C25	E25	<b>237.10</b>	<b>260.90</b>

#### ECOPLUS PUMPBETON | D<sub>MAX</sub> 32 mm

<b>PA231M1</b>	Sorte A	C25/30	XC2	F4	RC-M10	E20	a. A.	<b>212.50</b>
<b>PA231C2</b>	Sorte A	C25/30	XC2	F4	RC-C25	E25	<b>201.00</b>	<b>221.65</b>
<b>PB231C2</b>	Sorte B	C25/30	XC3	F4	RC-C25	E25	<b>208.20</b>	<b>230.60</b>
<b>PC331C2</b>	Sorte C	C30/37	XC4 (XF1)	F4	RC-C25	E25	<b>226.70</b>	<b>249.60</b>

### HOMOGEN-/PUMPBETON

#### ECOPLUS HOMOGEN-/PUMPBETON | D<sub>MAX</sub> 32 mm

<b>PB234C2</b>	Sorte B	C25/30	XC3	F4	RC-C25	E25	<b>220.40</b>	<b>234.90</b>
<b>PC334C2</b>	Sorte C	C30/37	XC4 (XF1)	F4	RC-C25	E25	<b>234.40</b>	<b>252.10</b>

### SELBSTVERDICHTENDER BETON

#### ECOPLUS SELBSTVERDICHTENDER BETON | D<sub>MAX</sub> 16 mm

<b>PA265M1</b>	Sorte A	C25/30	XC2	SF2	RC-M10	E20	a. A.	<b>272.15</b>
<b>PC365C2</b>	Sorte C	C30/37	XC4 (XF1)	SF2	RC-C25	E25	<b>303.90</b>	<b>314.90</b>

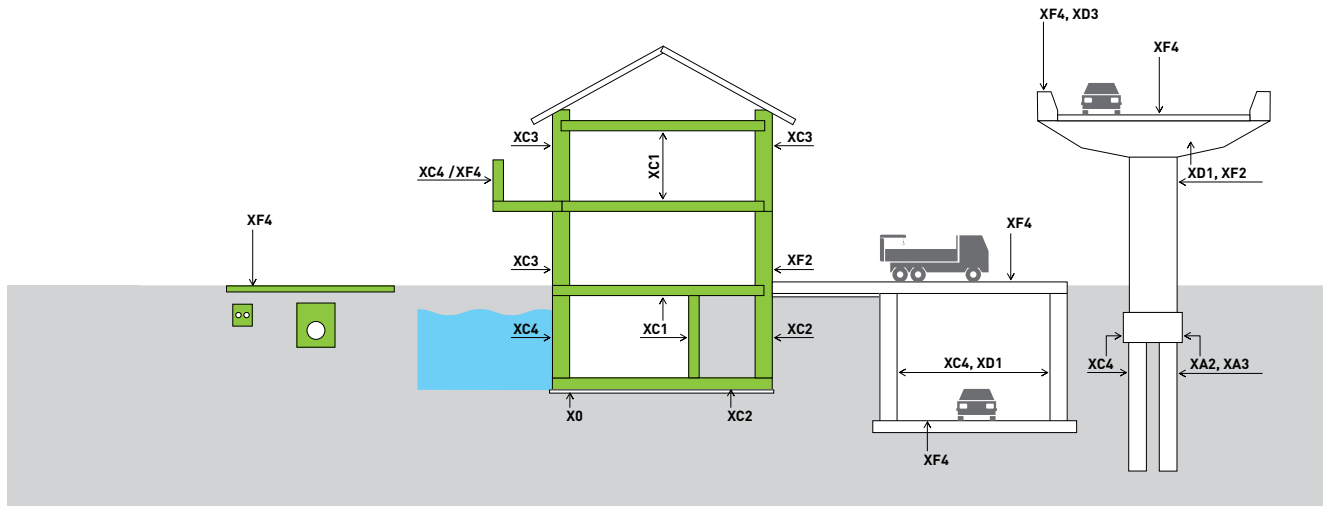
a. A. = auf Anfrage

RC-C2 = Betongranulat-Anteil 25–50%

RC-M1 = Mischgranulat-Anteil 10–40%

E20 > 20000 N/mm<sup>2</sup>

E25 > 25000 N/mm<sup>2</sup>



# ECOTOP

Mit dem neuen Verfahren der Karbonatisierung binden wir im **ECOTOP**-Beton zusätzliches CO<sub>2</sub>. In speziell eingerichteten Kammern führen wir dem aus Abbruchmaterial gewonnenen Recyclingkies CO<sub>2</sub> zu und speichern es so dauerhaft. Mit dem Verfahren wird zudem der Zementanteil im Beton auf ein Minimum reduziert und so die Ökobilanz zusätzlich verbessert.

	STANDARD*	ECOBASIC	ECOPUS	ECOTOP	ECOGOLD**
Gesteinskörnung	Primärkies	Primär-/ Kreislaukies	Recycling	Recycling mit Karbonatisierung	Neue Technologien
Zement	A-LL	VIHER CEM B /no	VIHER CEM B /no	VIHER CEM B /no	VIHER CEM P/Progress

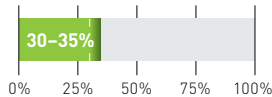
### RECYCLINGANTEIL

Durchschnittlicher Recyclinganteil



### TREIBHAUSGASEMISSIONEN

Durchschnittliche CO<sub>2</sub>-Einsparung im Vergleich zu NPK-C-Beton



Bestell-Nr.	Betonsorte nach NPK / SN EN 206	Druckfestigkeitsklasse	Expositions-klasse (CH)	Konsistenz-klasse	Recycling-Betonklasse	E-Modul Klasse	Preis ab Werk Basel CHF /m <sup>3</sup>	Preis ab Werk Breitenbach CHF /m <sup>3</sup>
-------------	---------------------------------	------------------------	-------------------------	-------------------	-----------------------	----------------	---	---

## KRANBETON

### ECOTOP KRANBETON | D<sub>MAX</sub> 16 mm

TA260M1	Sorte A	C25/30	XC2	F3/F4	RC-M10	E20		231.95*
TA260C2	Sorte A	C25/30	XC2	F3/F4	RC-C25	E25	222.60*	243.95*
TB260C2	Sorte B	C25/30	XC3	F3/F4	RC-C25	E25	234.45*	252.90*
TC360C2	Sorte C	C30/37	XC4 (XF1)	F3/F4	RC-C25	E25	250.40*	269.40*

### ECOTOP KRANBETON | D<sub>MAX</sub> 32 mm

TA230M1	Sorte A	C25/30	XC2	F3/F4	RC-M10	E20		222.60*
TA230C2	Sorte A	C25/30	XC2	F3/F4	RC-C25	E25	213.90*	231.10*
TB230C2	Sorte B	C25/30	XC3	F3/F4	RC-C25	E25	221.30*	239.80*
TC330C2	Sorte C	C30/37	XC4 (XF1)	F3/F4	RC-C25	E25	239.40*	258.90*

\* Verfügbarkeit der Betone muss jeweils im Werk angefragt werden.

Bestell-Nr.	Betonsorte nach NPK / SN EN 206	Druckfestigkeitsklasse	Expositions-klasse (CH)	Konsistenz-klasse	Recycling-Betonklasse	E-Modul Klasse	Preis ab Werk Basel CHF / m <sup>3</sup>	Preis ab Werk Breitenbach CHF / m <sup>3</sup>
-------------	---------------------------------	------------------------	-------------------------	-------------------	-----------------------	----------------	--	--

### PUMPBETON

#### ECOTOP PUMPBETON | D<sub>MAX</sub> 16 mm

TA261M1	Sorte A	C25/30	XC2	F4	RC-M10	E20		239.90*
TA261C2	Sorte A	C25/30	XC2	F4	RC-C25	E25	227.50*	249.80*
TB261C2	Sorte B	C25/30	XC3	F4	RC-C25	E25	238.40*	262.40*
TC361C2	Sorte C	C30/37	XC4 (XF1)	F4	RC-C25	E25	255.10*	278.90*

#### ECOTOP PUMPBETON | D<sub>MAX</sub> 32 mm

TA231M1	Sorte A	C25/30	XC2	F4	RC-M10	E20		230.50*
TA231C2	Sorte A	C25/30	XC2	F4	RC-C25	E25	219.00*	239.65*
TB231C2	Sorte B	C25/30	XC3	F4	RC-C25	E25	226.20*	248.60*
TC331C2	Sorte C	C30/37	XC4 (XF1)	F4	RC-C25	E25	244.70*	267.60*

### HOMOGEN-/PUMPBETON

#### ECOTOP HOMOGEN-/PUMPBETON | D<sub>MAX</sub> 32 mm

TB234C2	Sorte B	C25/30	XC3	F4	RC-C25	E25	238.40*	256.40*
TC334C2	Sorte C	C30/37	XC4 (XF1)	F4	RC-C25	E25	252.40*	270.40*

### SELBSTVERDICHTENDER BETON

#### ECOTOP SELBSTVERDICHTENDER BETON | D<sub>MAX</sub> 16 mm

TA265M1	Sorte A	C25/30	XC2	SF2	RC-M10	E20		290.15*
TC365C2	Sorte C	C30/37	XC4 (XF1)	SF2	RC-C25	E25	322.90*	333.90*

\* Verfügbarkeit der Betone muss jeweils im Werk angefragt werden.

RC-C2 = Betongranulat-Anteil 25–50%

RC-M1 = Mischgranulat-Anteil 10–40%

E20 ≥ 20 000 N/mm<sup>2</sup>

E25 ≥ 25 000 N/mm<sup>2</sup>

# SICHTBETON



## Für Ästhetik

- Der Sichtbeton weist eine optimierte Betonzusammensetzung auf, die eine gute Verarbeitbarkeit ohne Neigung zum Entmischen oder Bluten gewährleistet.
- Der Sichtbeton ist ein Garant für das Erreichen hoher Ansprüche an Betonoberflächen. Die Wahrnehmung des Oberflächenbildes wird beeinflusst vom gewählten Schalungstyp, verschmutzungsfreiem Untergrund, Schaltrennmittel, passenden Armierungsdistanzhaltern, Einbau und Verdichten, Betonappiarung, Nachbehandlung sowie Lichteinfall.
- Beim Einbringen des Betons sind die für Sichtbeton allgemein gültigen Vorgaben einzuhalten. Der Beton ist pumpbar. Unterbrüche im Betoniervorgang sind zu vermeiden, da dadurch Fehlstellen wie Farbunterschiede, Kiesnester etc. die Folge sein können.
- Sichtbeton ist in der Art und Dauer der Nachbehandlung gleich zu behandeln wie jeder andere Konstruktionsbeton.

Bestell-Nr.	Betonsorte nach NPK	Druckfestigkeitsklasse	Expositions-klasse (CH)	Konsistenz-klasse	Bemerkungen	Preis ab Werk Basel CHF/ m <sup>3</sup>	Preis ab Werk Breitenbach CHF/ m <sup>3</sup>
-------------	---------------------	------------------------	-------------------------	-------------------	-------------	---	---

## KRANBETON

### ECOBASIC SICHTBETON KRANBETON | D<sub>MAX</sub> 16 MM

A268-0	Sorte A	C25/30	XC2	F4		201.85	229.30
C368-0	Sorte C	C30/37	XC4 (XF1)	F4		231.80	258.65

### ECOBASIC SICHTBETON KRANBETON | D<sub>MAX</sub> 32 MM

A238-0	Sorte A	C25/30	XC2	F4		192.20	216.50
C338-0	Sorte C	C30/37	XC4 (XF1)	F4		219.25	244.30

### ECOBASIC SICHTBETON IN FARBE

auf Anfrage						a. A.	a. A.
-------------	--	--	--	--	--	-------	-------

Farbtöne in verschiedenen Betonqualitäten. Gerne beraten wir Sie persönlich.  
a. A. = auf Anfrage



# LEICHTVERARBEITBARER BETON



## Für einfacheren Einbau

- Der leichtverarbeitbare Beton weist die Konsistenzklasse SF1 mit sehr gutem Fliessverhalten auf.
- Mit dem leichtverarbeitbaren Beton verkürzt sich die Zeitdauer für den Betoneinbau, der Personalbedarf kann entsprechend angepasst werden. Damit bietet dieser Beton in Bezug auf Wirtschaftlichkeit einen deutlichen Vorteil, da Zeit und damit Geld eingespart werden kann.
- Auf eine Verdichtung im üblichen Rahmen kann verzichtet werden. Es reicht in der Regel ein sauberes Entlüften des Betons mit geeigneten Geräten.
- Bei Wandschalungen gelten dieselben konstruktiven Anforderungen, wie mit dem selbstverdichtenden Beton.
- Der leichtverarbeitbare Beton ist ideal für den Wohnungsbau der Festigkeitsklasse C25/30 und der Expositionsklasse XC2.
- Der leichtverarbeitbare Beton ist bezüglich Nachbehandlung gleich zu behandeln wie jeder andere Konstruktionsbeton.
- Die Art und Dauer der Nachbehandlung ist den Witterungsbedingungen anzupassen.
- Der Beton kann mit Krankübel, Pumpen oder geeigneten Rutschen eingebracht werden.

Bestell-Nr.	Betonsorte nach NPK	Druckfestigkeitsklasse	Expositions-kategorie (CH)	Konsistenz-kategorie	Bemerkungen	Preis ab Werk Basel CHF / m <sup>3</sup>	Preis ab Werk Breitenbach CHF / m <sup>3</sup>
-------------	---------------------	------------------------	----------------------------	----------------------	-------------	--	--

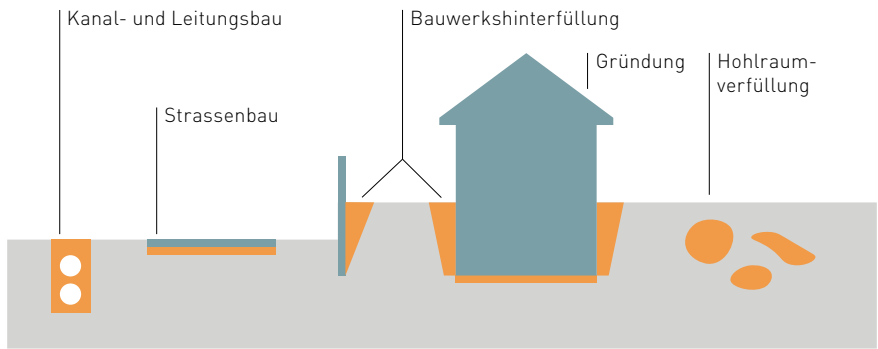
### ECOBASIC LEICHTVERARBEITBARER BETON | D<sub>MAX</sub> 16 MM

A262-0	Sorte A	C25/30	XC2	SF1		236.00	a. A
--------	---------	--------	-----	-----	--	--------	------

Der leichtverarbeitbare Beton ist pumpbar.  
a. A. = auf Anfrage

# ECO FLUID – DER ÖKOLOGISCHE BAUSTOFF

**Einsatzbereiche**



## Der ökologische Baustoff

Eco FLUID ist der ökologische Baustoff für den vielfältigen Einsatz im Erd- und Tiefbau. Durch Mischen von recycelten Gesteinskörnungen, mineralischen Zusätzen, Wasser und Bauchemie entsteht ein besonders umweltschonender und einfach zu verwendender Baustoff. Die Rezepturen werden individuell auf die jeweiligen Anforderungen abgestimmt und optimiert.

**Vorteile**

- Eco FLUID = 100% RC-Gesteinskörnungen
- Setzungsfrei
- Selbstverdichtend (erschütterungsfrei)
- Einfacher, zeitsparender Einbau
- Bauen in beengten Verhältnissen
- Bauzeit- und Baukostenreduzierung
- Den Anforderungen (Festigkeit, Trocknungszeit) entsprechende Rezepturen
- Besonders umweltfreundlich

Bestell-Nr.	Druckfestigkeit nach 28 Tagen N/mm <sup>2</sup>	Bindemittelgehalt kg/m <sup>3</sup>	Trocken Raumgewicht kg/m <sup>3</sup>	Konsistenzklasse	Bemerkungen	Preis ab Werk Basel CHF/ m <sup>3</sup>	Preis ab Werk Breitenbach CHF/ m <sup>3</sup>
-------------	---	-------------------------------------	---------------------------------------	------------------	-------------	---	---

**ECO FLUID**

**ECO FLUID | 16 MM**

<b>FB07016M</b>	0.2–0.8	70	1600–2100	SF2			<b>100.10</b>
<b>FB10016M</b>	1.0–1.8	100	1600–2100	SF2			<b>108.45</b>

# WINTER-BETON

## Für beschleunigte Ausschallfristen bei tiefen Temperaturen

Um Ihnen auf den Baustellen das Betonieren bei tiefen Temperaturen zu vereinfachen, haben wir einige Rezepte mit kurzen Ausschallfristen erstellt. Das Einsetzen von hochwertigem Zement führt zu einem raschen Ansteigen der Frühfestigkeit, was zu kürzeren Ausschallfristen führt. Dies ist die kostengünstigste Massnahme! Frostschutz hat auf die Ausschallfrist nur eine geringe positive Auswirkung. Frostschutz ist eine reine Beschleunigung des Abbindeprozesses in den ersten 6 Stunden, damit der Abbindeprozess bei tiefen Temperaturen überhaupt einsetzt und das Wasser im Beton nicht gefrieren kann.

### Weitere Massnahmen wären:

Die Wahl von anderen Rezepten, die eine höhere Zementdosierung und einen tieferen WZ-Faktor besitzen.

Für Vorschläge und eine Beratung können Sie uns gerne anrufen. Damit die Mehrkosten bei Ihren Bauleitungen auch geltend gemacht werden können, haben wir diese separat aufgelistet.



Bestell-Nr.	Betonsorte nach NPK	Druckfestigkeitsklasse	Expositions-kategorie (CH)	Konsistenz-kategorie	Bemerkungen	Preis ab Werk Basel CHF/m <sup>3</sup>	Preis ab Werk Breitenbach CHF/m <sup>3</sup>
<b>KRANBETON</b>							
<b>KRANBETON   D<sub>MAX</sub> 16 MM</b>							
A260-02	Sorte A	C25/30	XC2	F3/F4		224.10	249.30
B260-02	Sorte B	C25/30	XC3	F3/F4		234.05	280.65
C360-02	Sorte C	C30/37	XC4 (XF1)	F3/F4		253.80	280.65
<b>KRANBETON   D<sub>MAX</sub> 32 MM</b>							
A230-02	Sorte A	C25/30	XC2	F3/F4		211.30	236.40
B230-02	Sorte B	C25/30	XC3	F3/F4		217.10	240.40
B230-W2	Sorte B	C25/30	XC3	F3/F4	Weisse Wanne	227.70	249.90
C330-02	Sorte C	C30/37	XC4 (XF1)	F3/F4		241.00	264.15
<b>PUMPBETON</b>							
<b>PUMPBETON   D<sub>MAX</sub> 16 MM</b>							
A261-02	Sorte A	C25/30	XC2	F3/F4		227.05	255.25
B261-02	Sorte B	C25/30	XC3	F3/F4		236.80	281.50
C361-02	Sorte C	C30/37	XC4 (XF1)	F3/F4		255.55	283.95
<b>PUMPBETON   D<sub>MAX</sub> 32 MM</b>							
A231-02	Sorte A	C25/30	XC2	F3/F4		216.90	243.05
B231-02	Sorte B	C25/30	XC3	F3/F4		221.85	247.15
B231-W2	Sorte B	C25/30	XC3	F3/F4	Weisse Wanne	230.95	253.70
C331-02	Sorte C	C30/37	XC4 (XF1)	F3/F4		244.30	267.35
<b>HOMOGEN-/PUMPBETON</b>							
<b>HOMOGEN-/PUMPBETON   D<sub>MAX</sub> 16 MM</b>							
C364-02	Sorte C	C30/37	XC4 (XF1)	F3/F4		265.90	286.80
<b>HOMOGEN-/PUMPBETON   D<sub>MAX</sub> 32 MM</b>							
C334-02	Sorte C	C30/37	XC4 (XF1)	F3/F4		255.25	272.05

WL = erfüllt Wasserleitfähigkeit nach SIA 262/1 Anhang A (Wasserdichtigkeit)

# BETON NACH EIGENSCHAFTEN SN EN 206

Bestell-Nr.	Betonsorte nach NPK	Druckfestigkeitsklasse	Expositions-kategorie (CH)	Konsistenz-kategorie	Luftporengehalt / Bemerkungen	Preis ab Werk Basel CHF / m <sup>3</sup>	Preis ab Werk Breitenbach CHF / m <sup>3</sup>
-------------	---------------------	------------------------	----------------------------	----------------------	-------------------------------	--	--

## TIEFBAUBETON

### TIEFBAUBETON KRANBETON | D<sub>MAX</sub> 16 MM

D260-0* T1	Sorte D	C25/30	XC4 XD1 XF2	F3/F4	angestreibt 3%	258.00	a. A.
F360-0* T3	Sorte F	C30/37	XC4 XD3 XF2	F3/F4	angestreibt 3%	259.55	303.65
G360-0* T4	Sorte G	C30/37	XC4 XD3 XF4	F3/F4	angestreibt 3%	273.50	315.80

### TIEFBAUBETON KRANBETON | D<sub>MAX</sub> 32 MM

D230-0* T1	Sorte D	C25/30	XC4 XD1 XF2	F3/F4	angestreibt 3%	252.40	275.65
F330-0* T3	Sorte F	C30/37	XC4 XD3 XF2	F3/F4	angestreibt 3%	256.05	283.65
G330-0* T4	Sorte G	C30/37	XC4 XD3 XF4	F3/F4	angestreibt 3%	268.70	286.30

### TIEFBAUBETON PUMPBETON | D<sub>MAX</sub> 16 MM

D261-0* T1	Sorte D	C25/30	XC4 XD1 XF2	F4	angestreibt 3%	261.20	a. A.
F361-0* T3	Sorte F	C30/37	XC4 XD3 XF2	F4	angestreibt 3%	263.85	317.90
G361-0* T4	Sorte G	C30/37	XC4 XD3 XF4	F4	angestreibt 3%	270.60	322.20

### TIEFBAUBETON PUMPBETON | D<sub>MAX</sub> 32 MM

D231-0* T1	Sorte D	C25/30	XC4 XD1 XF2	F4	angestreibt 3%	255.65	279.75
F331-0* T3	Sorte F	C30/37	XC4 XD3 XF2	F4	angestreibt 3%	259.05	287.65
G331-0* T4	Sorte G	C30/37	XC4 XD3 XF4	F4	angestreibt 3%	271.75	289.50

## BETON FÜR VERKEHRSFLÄCHEN

### BETON FÜR VERKEHRSFLÄCHEN | D<sub>MAX</sub> 8 MM

V389-0* T4	Sorte V	C30/37	XC4 XD3 XF4	C2	angestreibt 3% / Anteil gebrochen 60%	355.10	
------------	---------	--------	-------------	----	---------------------------------------	--------	--

### BETON FÜR VERKEHRSFLÄCHEN | D<sub>MAX</sub> 32 MM

V339-0* T4	Sorte V	C30/37	XC4 XD3 XF4	C2	angestreibt 3% / Anteil gebrochen 60%	318.70	
------------	---------	--------	-------------	----	---------------------------------------	--------	--

\* Auch AAR-beständig, Preis auf Anfrage

a. A. = auf Anfrage

Weitere Betonsorten auf Anfrage.



# SPEZIALBETON

Bestell-Nr.	Spritzbeton- klasse nach SIA 198	Druckfestigkeits- klasse	Bindemittelge- halt kg/m <sup>3</sup>	Konsistenzklasse	Korngrösse mm	Preis ab Werk Basel CHF/m <sup>3</sup>	Preis ab Werk Breitenbach CHF/m <sup>3</sup>
-------------	--	-----------------------------	--	------------------	---------------	--	---

## GRUNDMISCHUNG

### GRUNDMISCHUNG FÜR NASSSPRITZBETON NICHT ZERTIFIZIERT | D<sub>MAX</sub> 8 MM

SC350080			350	F4	0-8 mm	212.20	a. A.
SC400080			400	F4	0-8 mm	219.50	a. A.

Preise exkl. Beschleuniger

### GRUNDMISCHUNG FÜR TROCKENSPRITZVERFAHREN NICHT ZERTIFIZIERT | D<sub>MAX</sub> 8 MM

CHF/1000l

Trockengemisch lose geschüttet

GU350080			350		0-8 mm	207.70	a. A.
GU400080			400		0-8 mm	215.05	a. A.

Spritzbeton wird am Objekt (aus Spritzkiste) geprüft

a. A = auf Anfrage

# BETON NICHT ZERTIFIZIERT

1

BETON

Bestell-Nr.	Bindemittelgehalt kg/m <sup>3</sup>	Konsistenz	Preis ab Werk Basel CHF/m <sup>3</sup>	Preis ab Werk Breitenbach CHF/m <sup>3</sup>
-------------	-------------------------------------	------------	--	--

## MAGERBETON

### MAGERBETON RC-MISCHGRANULAT | D<sub>MAX</sub> 16 MM

RM100160	100	erdfeucht	a. A.	99.75
RM150160	150	erdfeucht	a. A.	109.60
RM200160	200	erdfeucht	a. A.	118.40
RM250160	250	erdfeucht	a. A.	127.35

### MAGERBETON RC-BETONGRANULAT | D<sub>MAX</sub> 16 MM

RC100160	100	erdfeucht	134.30	132.25
RC150160	150	erdfeucht	140.75	142.00
RC200160	200	erdfeucht	147.20	150.90
RC250160	250	erdfeucht	153.45	159.90

### MAGERBETON | D<sub>MAX</sub> 16 MM

MA150160	150	erdfeucht	152.75	177.95
MA200160	200	erdfeucht	162.60	186.80
MA250160	250	erdfeucht	174.05	198.05

### MAGERBETON | D<sub>MAX</sub> 32 MM

MA150320	150	erdfeucht	149.45	170.60
MA200320	200	erdfeucht	159.30	182.05
MA250320	250	erdfeucht	168.95	192.85

## SICKERBETON

### SICKERBETON | D 8-16 MM

SI150640	150	erdfeucht	148.25	165.25
SI200640	200	erdfeucht	154.30	175.00
SI250640	250	erdfeucht	160.55	184.65

### SICKERBETON | D 16-32 MM

SI150790	150	erdfeucht	140.25	161.95
SI200790	200	erdfeucht	146.60	171.80
SI250790	250	erdfeucht	154.00	181.45

## RANDSTEINBETON

### RANDSTEINBETON | D 4/8 MM

RB200510	200	erdfeucht	176.45	189.15
RB250510	250	erdfeucht	183.60	198.75
RB300510	300	erdfeucht	191.60	209.45

a. A = auf Anfrage

Bestell-Nr.	Bindemittelgehalt kg/m <sup>3</sup>	Konsistenz	Preis ab Werk Basel CHF/m <sup>3</sup>	Preis ab Werk Breitenbach CHF/m <sup>3</sup>
-------------	-------------------------------------	------------	--	---

### SPLITTBETON

#### SPLITTBETON | D 4/8 MM

SB200510	200	erdfeucht	179.40	
SB250510	250	erdfeucht	187.80	

### SCHMIERMISCHUNG, VORLAGEMÖRTEL

#### SCHMIERMISCHUNG, VORLAGEMÖRTEL \*

VS400040	400		217.00	252.50
VS450040	450		226.85	261.60

\* Gehört nicht in Bauteil, separat entsorgen  
Weitere Betonsorten auf Anfrage



# ÜBERZUG, HARTBETON NICHT ZERTIFIZIERT

Bestell-Nr.	Anteil Rundkorn 4–8 mm	Bindemittelgehalt kg/m <sup>3</sup>	Bemerkungen	Preis ab Werk Basel CHF/m <sup>3</sup>	Preis ab Werk Breitenbach CHF/m <sup>3</sup>
-------------	---------------------------	--	-------------	--	---

## ÜBERZUG

### ÜBERZUG | D<sub>MAX</sub> 4 MM

UZ250040		250	erdfeucht		
UZ300040		300	erdfeucht	200.70	232.20
UZ350040		350	erdfeucht	209.55	240.70
UZ400040		400	erdfeucht	219.50	252.50
UZ450040		450	erdfeucht	229.40	259.35

## HARTBETON

### HARTBETON | D<sub>MAX</sub> 8 MM

HB300208	20%	300	erdfeucht	196.90	
HB350208	20%	350	erdfeucht	207.05	
HB400208	20%	400	erdfeucht	217.00	
HB450208	20%	450	erdfeucht	226.30	

Weitere Betonsorten auf Anfrage





# ZUSCHLÄGE BETON

1

BETON

Bestell-Nr.	Artikel	Dosierung/Bemerkung	Einheit	CHF Einheit
<b>ZUSATZMITTEL</b> NACH SN EN 934-2				
FM000000	Fliessmittel	0,5–2,0%	kg	8.30
VZ000000	Verzögerer	0,5–2,0%	kg	7.50
FS000000	Frostschutzmittel	1,0–2,0%	kg	6.95
EB000000	Erhärtungsbeschleuniger	1,0–4,0%	kg	8.20
<b>FASERN</b>				
FK021000	Kunststofffasern (z. B. Typ Bekaert Duomix M20)	(ca. 1 kg/m <sup>3</sup> )	kg	33.15
FE021000	Stahlfasern (z. B. Typ Bekaert 3D 65/60 BG)	ca. 20–40 kg/m <sup>3</sup>	kg	4.70
PZBE3000	Beigabe von bauseits gelieferten Stahlfasern		kg	0.60
PZBE2000	Beigabe von bauseits gelieferten Kunststofffasern		kg	1.60
<b>ZUSCHLÄGE</b>				
PZBE5000	Heizzuschlag für die Betonproduktion, <5°C		m <sup>3</sup>	6.00
PZBE1100	Reinigung nach Produktion		Pauschal CHF	125.00
<b>ZUSCHLAG FÜR DIE BETONHERSTELLUNG AUSSERHALB DER NORMALEN ARBEITSZEIT</b>				
PZBE6000	Samstagszuschlag inkl. Bewilligungen	Grundpauschale		240.00
PZBE6100	Samstagszuschlag inkl. Bewilligungen	Preis per m <sup>3</sup> /t		auf Anfrage
PZBE6500	Nacht- / Sonntagzuschlag inkl. Bewilligungen	Grundpauschale		460.00
PZBE6600	Nacht- / Sonntagzuschlag inkl. Bewilligungen	Preis per m <sup>3</sup> /t		auf Anfrage

## Mindestproduktionsmenge

Die Mindestproduktionsmenge für Beton nach Eigenschaften beträgt 1m<sup>3</sup>.

Bei der Produktion von Kleinmengen auf Verlangen des Kunden gilt der Beton als nicht zertifiziert.

Bestell-Nr.	Bezeichnung	Korngrösse mm	Schüttgewicht t/m <sup>3</sup>	Preis ab Werk Basel CHF/m <sup>3</sup>	Preis ab Werk Basel CHF/t	Preis ab Werk RMZ Breitenbach CHF/m <sup>3</sup>	Preis ab Werk RMZ Breitenbach CHF/t
-------------	-------------	---------------	--------------------------------	--	---------------------------	--	-------------------------------------

### NATÜRLICHE GESTEINSKÖRNUNGEN

#### NATÜRLICHE GESTEINSKÖRNUNGEN GEWASCHEN NACH NORM, SN EN 12620

RS030010	Sand	0/4	1,55	65.65	<b>42.35</b>	70.45	<b>46.85</b>
RK010010	Rundkies	4/8	1,67	65.15	<b>39.00</b>	57.35	<b>35.40</b>
RK110010	Rundkies	8/16	1,66	54.95	<b>33.10</b>	57.00	<b>35.40</b>
RK210010	Rundkies	16/32	1,63	49.70	<b>30.50</b>	53.95	<b>34.10</b>
RK310010	Rundkies	32/45	1,63	50.70	<b>31.10</b>	45.00	<b>28.45</b>
B0040000	Bollensteine	80/400	1,63			136.90	<b>86.55</b>

#### NATÜRLICHE GESTEINSKÖRNUNGEN GEBROCHEN, MATERIAL UNGEWASCHEN NACH NORM 13043

SP230020	Splitt	3/6	1,40			66.70	<b>49.10</b>
----------	--------	-----	------	--	--	-------	--------------

#### NATÜRLICHE GESTEINSKÖRNUNGEN, MATERIAL GEWASCHEN (NICHT ZERTIFIZIERT)

SS010000	Schlemm-Sand	0/2	1,50			49.50	<b>34.00</b>
----------	--------------	-----	------	--	--	-------	--------------

#### NATÜRLICHE GESTEINSKÖRNUNGEN NICHT ZERTIFIZIERT

UK030000	Hüllkies	0/16	1,83			57.35	<b>32.30</b>
----------	----------	------	------	--	--	-------	--------------

### GRANIT

#### SCHWARZWALDGRANIT NICHT ZERTIFIZIERT

SW010000	Schwarzwaldgranit	8/16	1,50			106.15	<b>72.90</b>
SW020000	Schwarzwaldgranit	20/40	1,50			106.15	<b>72.90</b>
SW030000	Schwarzwaldgranit	40/60	1,50			106.15	<b>72.90</b>
SW040000	Schwarzwaldgranit	60/120	1,50			106.15	<b>72.90</b>
SW050000	Schwarzwaldgranit Blockwurf		1,74			208.10	<b>123.20</b>

### SCHOTTER

#### HARTSCHOTTER BLAUSEE NICHT ZERTIFIZIERT

HS610010	Hartsplitt	11/16	1,43			141.30	<b>101.80</b>
HS800000	Hartschotter	22/32	1,43			141.30	<b>101.80</b>
HS910000	Hartschotter	32/63	1,47			145.25	<b>101.80</b>

Weitere Gesteinskörnungen auf Anfrage

# KORNGEMISCHE UND RECYCLINGGRANULAT

2

GESTEINSKÖRNUngen

Bestell-Nr.	Bezeichnung	Korngrösse mm	Schüttgewicht t/m <sup>3</sup>	Preis ab Werk Basel CHF/m <sup>3</sup>	Preis ab Werk Basel CHF/t	Preis ab Werk RMZ Breitenbach CHF/m <sup>3</sup>	Preis ab Werk RMZ Breitenbach CHF/t
<b>KOFFER- UND PLANIEMATERIAL NICHT ZERTIFIZIERT</b>							
<b>WK010000</b>	Kies ab Wand I Klasse (frostsicher)	unsortiert	1,90			32.25	<b>16.95</b>
<b>WK020000</b>	Kies ab Wand II Klasse gelb (nicht frostsicher)	unsortiert	1,90			19.40	<b>10.20</b>
<b>WK030000</b>	Wandkies gebrochen (frostsicher)	0/90	1,90			37.55	<b>19.75</b>
<b>PK010000</b>	Planiekies	0/16	1,80			39.60	<b>22.00</b>
<b>JURAMATERIAL NICHT ZERTIFIZIERT</b>							
<b>JK210000</b>	Juramergel	0/25	1,80			43.50	<b>24.15</b>
<b>HUMUS</b>							
<b>HU040000</b>	Humus gesiebt	0/20	1,40			96.55	<b>68.95</b>
<b>HU030000</b>	Rasenerde gesiebt	0/10	1,40			140.30	<b>100.20</b>
<b>HU020000</b>	Kompost gesiebt	0/25	0,70			52.50	<b>75.00</b>
<b>RECYCLIERTER GESTEINSKÖRNUng VSS 70 119 / SN EN 13285 / SN EN 13242</b>							
<b>RG110000</b>	Betongranulatgemisch	0/45	1,52			27.90	<b>18.35</b>
<b>RECYCLIERTER GESTEINSKÖRNUng NICHT ZERTIFIZIERT</b>							
<b>RG220000</b>	Betongranulatgemisch	0/16	1,51	31.80	<b>21.05</b>	30.30	<b>20.05</b>
<b>RG310000</b>	Mischabbruchgemisch	0/16	1,25			5.45	<b>4.35</b>
<b>RG570000</b>	RC-Kiesgemisch	0/6	1,45			31.65	<b>21.80</b>

Weitere Gesteinskörnungen auf Anfrage

# HINWEISE ZU SEKUNDÄRBAUSTOFFEN

Recyclingbaustoffe	Einsatz in loser Form		Einsatz in gebundener Form	
	Ohne Deckschicht	Mit Deckschicht	Hydraulisch gebunden	Bituminös gebunden

## VERWENDUNGSMÖGLICHKEITEN DER SECHS RECYCLINGBAUSTOFFE

Asphaltgranulat	***	**	***	*
Recycling-Kiessand P	*	*	*	***
Recycling-Kiessand B	***	*	*	***
Betongranulat	***	*	*	***
Mischgranulat	***	***	*	***

\* Verwendung möglich

\*\* Verwendung möglich mit der Einschränkung: als Planiematerial unter bituminöser Deckschicht

\*\*\* Verwendung nicht zugelassen

Für alle mineralischen Recyclingbaustoffe gelten nachstehende generelle Verwendungseinschränkungen, um den Schutz der Gewässer gewährleisten zu können:

- Mineralische Recyclingbaustoffe dürfen in loser Form in Grundwasserschutzzonen und -arealen nur mit Bewilligung (Baubewilligungsverfahren, Baufreigabe, Projektbewilligung etc.) der zuständigen kantonalen Fachstelle eingesetzt werden. Diese darf die Bewilligung nur erteilen, wenn sichergestellt ist, dass die Recyclingbaustoffe die Anforderungen dieser Richtlinie erfüllen und die geltenden Gewässerschutzvorschriften eingehalten sind. Recyclingbaustoffe dürfen für Verwendungen, bei denen ein direkter Kontakt mit Grundwasser nicht auszuschliessen ist, nicht eingesetzt werden. Dies entspricht in der Regel einem Mindestabstand vom Grundwasser von 2 m. So ist vor allem die Verwendung von mineralischen Recyclingbaustoffen für Sicker- und Drainageschichten nicht gestattet.
- Mit Ausnahme von Recycling-Kiessand P sind Damm- und Geländeaufschüttungen mit mineralischen Recyclingbaustoffen verboten. Für solche Vorgaben soll unverschmutztes Aushubmaterial verwendet werden.
- Mit Ausnahme von Recycling-Kiessand P darf beim Einbau von mineralischen Recyclingbaustoffen die Schichtstärke 2 m nicht überschreiten.

Recyclingbaustoffe	Ausbauasphalt	Kiessand	Betonabbruch	Mischabbruch	Fremdstoff
--------------------	---------------	----------	--------------	--------------	------------

## STOFFLICHE ZUSAMMENSETZUNG (BAFU-RICHTLINIE UND EMPFEHLUNG)

Dachziegelgranulat	0	≤ 1	0	≤ 1	≤ 0,3
Asphaltgranulat	≥ 80	≤ 20	≤ 2	≤ 2	≤ 0,3
Recycling-Kiessand P	≤ 4	≥ 95	≤ 4	≤ 1	≤ 0,3
Recycling-Kiessand B	≤ 4	≥ 80	≤ 20	≤ 1	≤ 0,3
Betongranulat	≤ 3	≥ 95	≥ 95	≤ 2	≤ 0,3
Mischgranulat	0	≥ 97	≥ 97	≥ 97	≤ 0,3*

Angaben in Massprozent

\* ohne Gips (mit Gips max. 1%)

## ENTSORGUNG, RECYCLINGMATERIAL,

## INERTSTOFFE, DEPONIE

Bestell-Nr.	Materialdeklaration Bezeichnung	Schütt- gewicht t/m <sup>3</sup>	VeVA-Code	Preis ab Werk Basel CHF/m <sup>3</sup>	Preis ab Werk Basel CHF/t	Preis ab Werk RMZ Breitenbach CHF/m <sup>3</sup>	Preis ab Werk RMZ Breitenbach CHF/t
<b>DEPONIE UNVERSCHMUTZTES AUSHUBMATERIAL TYP A</b>							
DEAU0100	Unverschmutztes Aushubmaterial, befahrbar, gut einbaubar (to)	1,55	17 05 06			33.80*	<b>21.80*</b>
DEAU1200	Unverschmutztes Aushubmaterial, erschwert befahrbar, schlecht einbaubar (to)	1,60	17 05 06			38.10*	<b>23.80*</b>
DEAU2300	Unverschmutztes Aushubmaterial, wassergesättigt, und/oder nicht befahrbar (to)	1,62	17 05 06			46.65*	<b>28.80*</b>
PZUA0100	Zuschlag Schlechtwetter					2.50	<b>1.60</b>
* > 50 m <sup>3</sup> auf Anfrage							
<b>DEPONIE VON RECYCLIERBAREN MATERIALIEN ANLIEFERUNG AN DEPONIE</b>							
DERM0100	Betonabbruch, unarmiert < 70 x 70 x 70 cm	1,50	17 01 01	12.00	<b>8.00</b>	15.00	<b>10.00</b>
DERM0400	Betonabbruch, armiert > 70 x 70 x 70 cm	1,50	17 01 01			34.95	<b>23.30</b>
DERM4300	Belagsaufbruch (ohne Koffermaterial)	1,43	17 01 98			70.50	<b>49.00</b>
<b>MISCHABBRUCH (M 2R)</b>							
DERM0800	Mischabbruch unverschmutzt (ohne Holz, Gips, Eternit und Fremtteile)	1,45	17 01 07			58.00	<b>40.00</b>

Sämtliche angenommenen Materialien werden bei der Vigier Beton verwogen und begutachtet. Danach wird klassiert und ein entsprechender Lieferschein ausgestellt. Bei der zugewiesenen Abkipfstelle werden durch das Vigier-Beton-Personal visuelle Endkontrollen durchgeführt. Bei Unstimmigkeiten wird das Material zurückgewiesen. Im Zweifelsfalle wird die Annahme, auch mit bereits erstelltem Lieferschein, verweigert!

# ANNAHME FÜR INERTSTOFFE UND AK-BAUABFÄLLE

Bestell-Nr.	Materialdeklaration Bezeichnung	Schütt- gewicht t/m <sup>3</sup>	VeVA Code	Preis ab Werk Basel CHF / m <sup>3</sup>	Preis ab Werk Basel CHF / t	Preis ab Werk RMZ Breitenbach CHF / m <sup>3</sup>	Preis ab Werk RMZ Breitenbach CHF / t	VASA Gebühr CHF / t
<b>DEIN1200</b>	Mischabbruch, Annahme nur, wenn nicht verwertbar. Verg. Art 12 TVA oder in Kleinmengen	1,45	17 01 07				<b>56.00</b>	5.00
<b>DEIN2000</b>	Asbesthaltige Bauabfälle mit Ausnahmen derjenigen, die unter 17 06 05 fallen	1,45	17 06 98 ak				<b>84.00</b>	5.00
<b>DEBS0100</b>	Bausperrgut						<b>276.00</b>	
<b>FRISCH- UND ALTHOLZ</b>								
<b>DERM4600</b>	Wurzelstöcke						<b>161.00</b>	
<b>DERM4700</b>	Altholz (ohne Fenster)						<b>126.00</b>	
<b>DERM4900</b>	Problematische Holzabfälle. Holzabfälle, die gefährliche Stoffe enthalten (problematische Holzabfälle)						<b>161.00</b>	
<b>DERM5000</b>	Kompostmaterial (kleine Sträucher, Rasen etc.)						<b>161.00</b>	
<b>DERM5100</b>	Eisenbahnschwellen / druckimprägnierte Holze etc.						<b>266.00</b>	



## BETON- UND KIESTRANSPORTE

Ortschaft	Beton Preis CHF / m <sup>3</sup>		Gesteinskörnung/Deponie Preis CHF / t	
	Basel	Primarent Breitenbach	Basel	RMZ Zwingen
Aesch BL		29.90		5.65
Allschwil	28.85		8.00	
Arisdorf	38.35		11.45	
Arlesheim	32.20			7.65
Augst BL	30.45		8.55	
Bärschwil		30.05		7.90
Basel	28.65		7.90	
Bättwil-Flüh	42.65			10.40
Beinwil SO		28.55		9.50
Bettingen	27.90		7.65	
Biel-Benken	39.50			10.05
Binningen	27.70		7.55	
Birsfelden	21.60		5.45	
Blauen		25.45		5.05
Bottmingen	31.40		9.00	
Böckten	43.35		13.30	
Breitenbach		15.20		5.05
Bretzwil		33.50		11.25
Bristlach		15.20		4.55
Bubendorf	42.95		13.10	
Büren SO		46.55	15.75	
Burg im Leimental		46.05		12.10
Büsserach		18.20		6.20
Bus	50.40		15.75	
Dittingen		25.45		5.05
Dornach	32.20			7.15
Duggingen		31.30		6.10
Erschwil		21.05		7.15
Ettingen		37.35		8.45
Fehren		21.60		7.00
Flüh	44.70			11.15
Frenkendorf	33.25		9.60	
Füllinsdorf	35.30		10.30	
Gelternkinder	46.55		14.50	
Gempen	45.00			11.15
Giebenach	36.40		10.75	
Grellingen		27.50		4.75
Grindel		24.50		8.15
Himmelried		26.90		8.25
Hochwald	41.25			9.80
Hölstein	46.35		14.30	
Hofstetten SO	45.20			10.15
Huggerwald		35.85		9.30
Ittingen	39.40		11.85	
Kaiseraugst	32.40		9.30	
Kleinlützel		36.10		9.00
Laufen		23.45		4.55
Lausen	41.65		12.75	
Liesberg		34.15		8.65
Liestal	37.55		11.15	
Lupsingen	48.70			12.75
Magden	40.60		12.35	
Maisprach	45.40		14.10	
Mariastein		44.30		11.85
Meltingen		25.15		8.35
Metzerlen		40.60		10.65
Münchenstein	28.35		7.80	
Muttenz	27.40		7.45	9.00

Ortschaft	Beton Preis CHF / m <sup>3</sup>		Gesteinskörnung/Deponie Preis CHF / t	
	Basel	Primarent Breitenbach	Basel	RMZ Zwingen
Nenzlingen		24.65		3.80
Niederdorf	50.95		16.00	
Nuglar	47.60		14.70	
Nunningen		28.15		9.30
Nusshof	42.35		12.90	
Oberdorf BL	51.80		16.35	
Oberwil BL	34.05			9.60
Olsberg	42.35		12.90	
Pfeffingen		30.90		6.30
Pratteln	29.90		8.35	
Ramlinsburg	46.55		14.50	
Reigoldswil		39.70		12.75
Reinach BL	29.90			7.25
Rheinfelden	36.40		10.75	
Riederwald		34.25		
Riehen	25.60		6.90	
Rodersdorf		46.15		12.20
Roggenburg BL		49.75		15.65
Röschenz		27.00		5.85
Schönenbuch	34.85		10.15	
Schweizerhalle	28.85		8.00	
Seltisberg	44.40		13.60	
Seewen SO		39.70		8.65
Sissach	40.25		12.20	
St. Pantaleon	47.60		14.70	
Tenniken	46.25		14.40	
Therwil	34.15			8.15
Wahlen bei Laufen		19.00		6.40
Wintersingen	47.25		14.60	
Witterswil		40.95		9.50
Zullwil		25.25		8.35
Zunzgen	43.05		13.20	
Zwingen		19.10		3.15



# ZUSÄTZE BETON- UND KIESTRANSPORTE

Bezeichnung	Einheit	Preis CHF/Einheit
-------------	---------	-------------------

## ZUSATZLEISTUNGEN

### ZUSATZLEISTUNGEN TRANSPORTE BETON

Ablade- und Wartezeit pro Fuhre inbegriffen (Pro Fuhre min. 21 Min.)	3 Min.	
Zusätzliche Ablade- und Wartezeit für alle Fahrzeuge	CHF/Min.	<b>2.35</b>
Mindestlademenge / Fahrmischer 4 - Achser	7.0 m <sup>3</sup>	
Maximale Lademenge / Fahrmischer bei SCC + LVB 4 - Achser	6.0 m <sup>3</sup>	
Förderbandablad (< 6 m <sup>3</sup> pauschal CHF 180.00)	CHF/m <sup>3</sup>	<b>30.00</b>
Abladezeit Band pro m <sup>3</sup> inbegriffen	5 Min.	
Maximale Lademenge / Förderband 4-Achser	6.0 m <sup>3</sup>	
Maximale Lademenge / Förderband 5-Achser	8.0 m <sup>3</sup>	
Maximale Lademenge Fahrmischerpumpe	3.5 m <sup>3</sup>	

### ZUSATZLEISTUNGEN TRANSPORTE GESTEINSKÖRNUNG / DEPONIE

Ablade- und Wartezeit pro Fuhre inbegriffen	10 Min.	
Zusätzliche Lade-, Ablade- und Wartezeit für alle Fahrzeuge	CHF/Min.	<b>2.00</b>
Förderbandablad > 14,0t	CHF/t	<b>15.00</b>
Förderbandablad < 14,0t	Pauschal CHF	<b>210.00</b>
Abladezeit Band pro Tonne	1 Min.	

## LADEMENGEN

### MAXIMALE LADEMENGEN BETON / GESTEINSKÖRNUNG / DEPONIE

Fahrmischer 4-Achser	7 m <sup>3</sup> /16 t
Fahrmischer 5-Achser	9 m <sup>3</sup> /20 t
Fahrmischer 5-Achser mit Förderband	8,0 m <sup>3</sup> /18 t
Kipper / Silo 4-Achser	12 m <sup>3</sup> /18 t
Kipper / Silo 5-Achser	16 m <sup>3</sup> /24 t
Schlepper	17 m <sup>3</sup> /25 t

# TRANSPORTRICHTLINIEN MULDEN

Das Bereitstellen von genügend Abstellflächen für die Mulden ist Sache des Auftraggebers. Er hat nötigenfalls bei den Polizeibehörden eine Bewilligung einzuholen. Das Beleuchten und Abschränken sowie das Aufstellen von notwendigen Signalisationen ist Sache des Auftraggebers.

Die Mulden müssen so beladen sein, dass während dem Aufladen und der Fahrt kein Material herunterfallen oder ausfliessen kann und die Fahrzeuge nicht überladen sind. Aushub darf max. 5cm unterhalb Oberkante der Mulden beladen werden. Der Inhalt nicht gesetzeskonform beladener Mulden [d.h. Überladen nach Volumen oder Gewicht] wird zulasten des Auftraggebers auf zwei zu bezahlende Mulden verteilt. Material, das neben den Mulden liegt oder angestellt ist, wird nur durch Auftragserteilung mitgenommen. Die Behörden sowie Gemeinden können auf öffentlichen Grundstücken und Strassen unterschiedliche Platzmieten pro Tag berechnen, die zulasten des Auftraggebers gehen.

Der Auftraggeber hat die Abholung gefüllter Mulden frühzeitig anzuzeigen. Wir garantieren keine Abholung innert weniger Stunden, sofern nichts anderes vereinbart wurde.

Werden Mulden oder Container durch den Auftraggeber verschoben, muss die Zufahrt zur Abholung gewährleistet sein. Dabei entstehende Mehrkosten (Wartezeit etc.) gehen zu Lasten des Bestellers.

Anderen Transporteuren ist es nicht erlaubt, unsere Mulden in irgendeiner Form zu behändigen oder zu transportieren. Ohne unsere Bewilligung wird eine Anzeige gegen den Auftraggeber/Transporteur eingereicht.

Deponien und Entsorgung: Die verbindliche Klassierung des Muldeninhaltes und der Menge bestimmt der verantwortliche Deponie- oder Anlagebetreiber. Der Inhalt muss vollständig und wahrheitsgemäss deklariert werden. Für Schäden aus unvollständiger oder unrichtiger Deklaration haftet der Auftraggeber. Für Wägungen werden Gebühren verlangt, die dem Auftraggeber in Rechnung gestellt werden. Der Muldeninhalt wird bei Nichteinhaltung der Vertragsabmachung beim Aufladeort ausgekippt und ohne Mulde zurückgelassen. Für Schäden wird jede Haftung abgelehnt. Für Schäden, die durch Anweisungen des Auftraggebers auf privaten oder öffentlichen Grundstücken verursacht werden [d.h. Boden- oder Trottoirschäden durch Fahrzeug oder Mulde], wird jede Haftung abgelehnt. Unter jede Mulde gehört ein Bauladen oder eine andere Unterlage, der bauseitig zur Verfügung gestellt werden muss. Der Auftraggeber haftet für Schäden, die infolge unsachgemässer Behandlung an Mulden entstehen [z. B. Feuer, herumschieben mit Bagger oder Kran, Beton ohne Plastik in Mulden, Pressen usw.].

## Informationen zu Preis/Leistung unserer Mulden

Gerne informieren wir Sie über unsere Preise in Verbindung mit unseren Leistungen. Gerne machen wir Ihnen eine Offerte. So können wir Sie auch gleich beraten oder Ihnen einfach ein paar wertvolle Tipps mit auf den Weg geben.





## STANDORTE DER BETONPUMPEN

Typ	Ausleger	Radius	Standort
5-Achs	Fahrmischer Band	17 Meter	Bellach
5-Achs	Fahrmischer Band	17 Meter	Bellach
4-Achs	Fahrmischer Pumpe	28 Meter	Bellach
4-Achs	Fahrmischer Pumpe	28 Meter	Belprahon
5-Achs	Fahrmischer Band	17 Meter	Breitenbach
5-Achs	Fahrmischer Band	17 Meter	Lyss
4-Achs	Fahrmischer-Pumpe	28 Meter	Safnern
5-Achs	Fahrmischer-Pumpe	32 Meter	Safnern
3-Achs	Autopumpe	34 Meter	Safnern
4-Achs	Autopumpe	39 Meter	Safnern
5-Achs	Autopumpe	50 Meter	Safnern
4-Achs	Spritzmobil	18 Meter	Safnern
5-Achs	Fahrmischer-Band	17 Meter	Wimmis
4-Achs	Fahrmischer Pumpe	28 Meter	Wimmis
4-Achs	Fahrmischer Pumpe	28 Meter	Wimmis
3-Achs	Autopumpe	24 Meter	Wimmis
3-Achs	Autopumpe	36 Meter	Wimmis
4-Achs	Autopumpe	45 Meter	Wimmis
5-Achs	Autopumpe	55 Meter	Wimmis

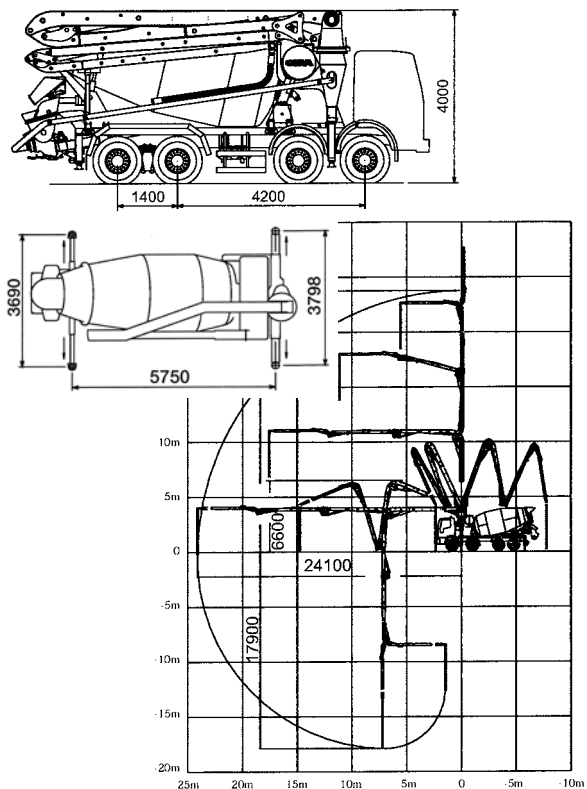
**Koordination Autobeton-Pumpen Marktregion Nordwest:** Hans Rihs, 079 798 64 35

**Koordination Autobeton-Pumpen Marktregion Berner Oberland:** Thomas Treuthardt, 079 656 95 53

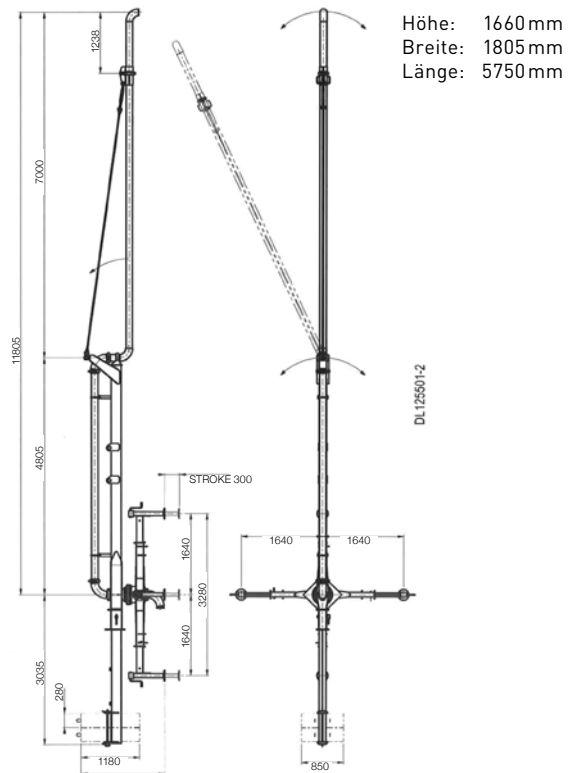
# AUSLEGBEREICH VON BETONPUMPEN UND FÖRDERBÄNDERN

## FAHRMISCHER-BETONPUMPEN

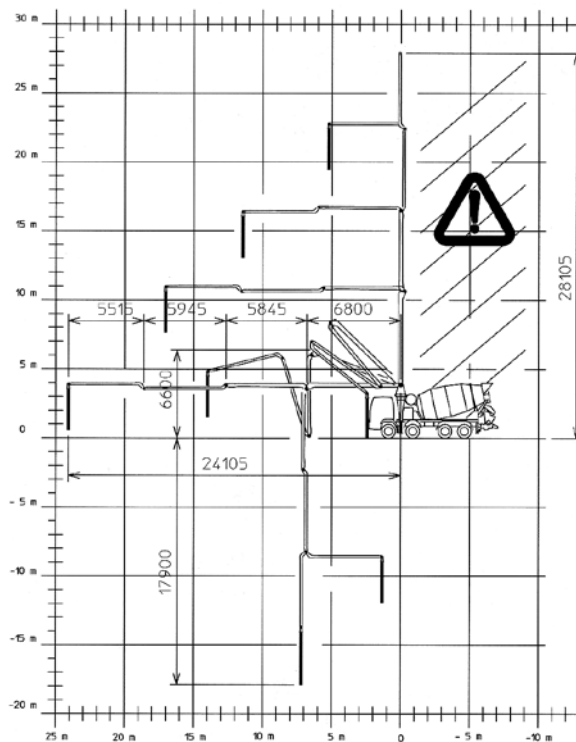
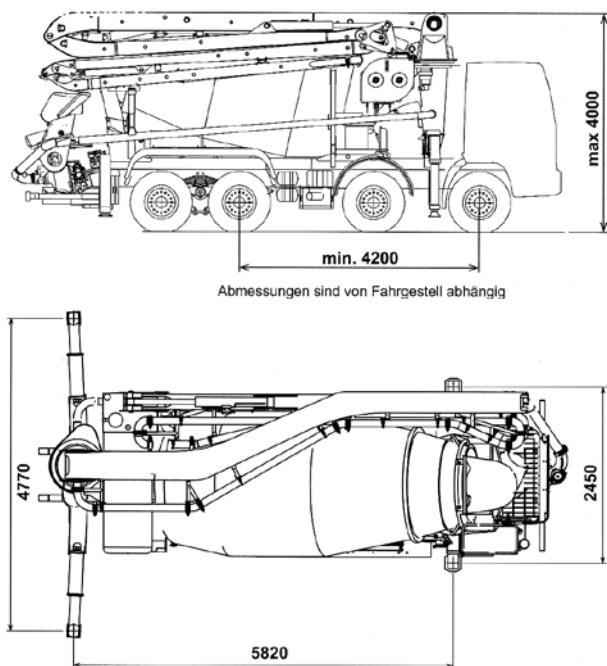
### Arbeitsbereich Ausleger 28 m



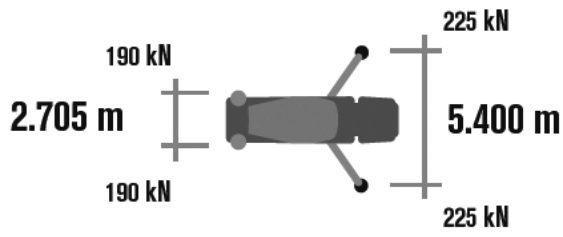
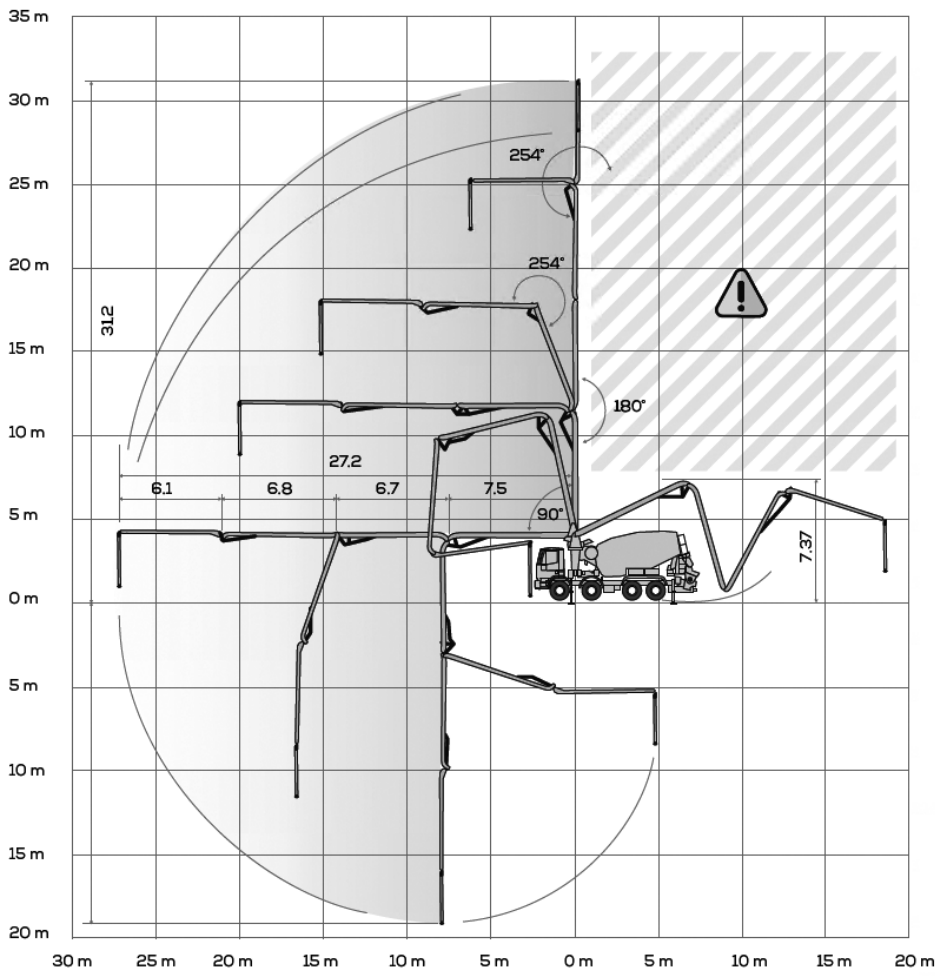
### Pumpmast



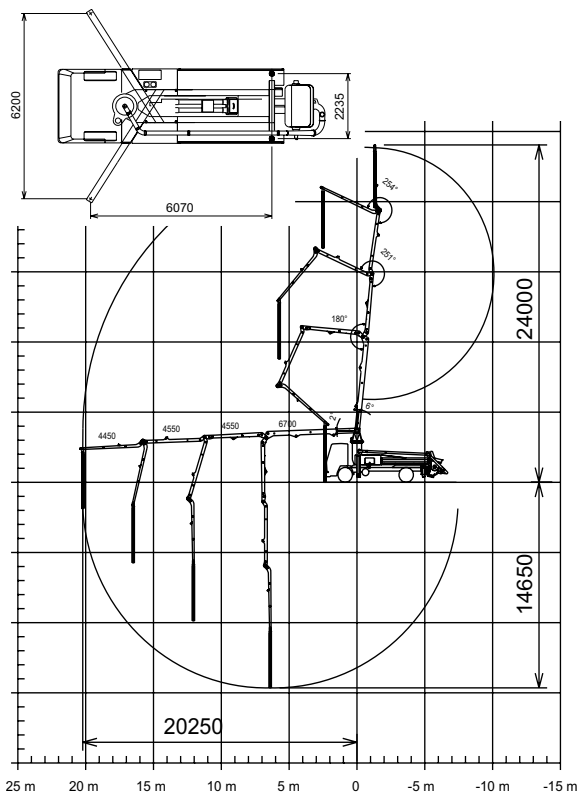
### Fahrmischer-Betonpumpe 28 m



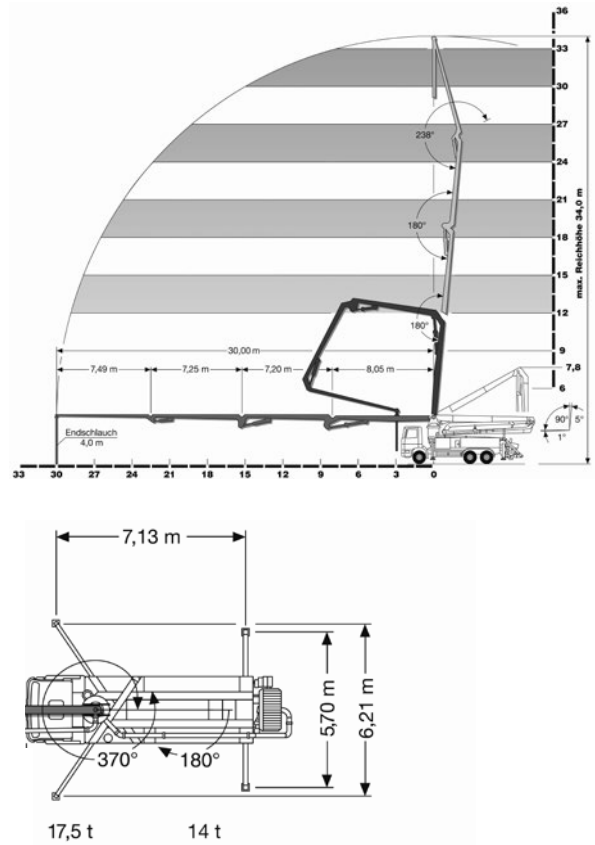
Arbeitsbereich Ausleger 32 m



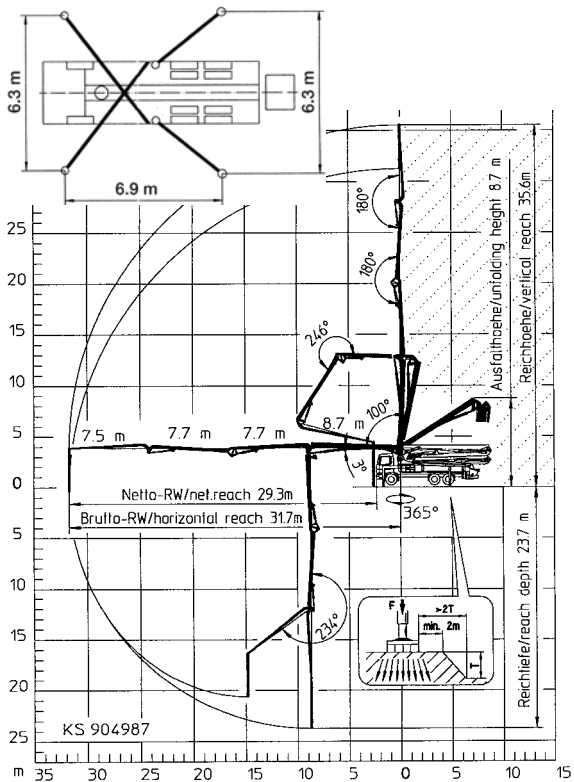
Arbeitsbereich Ausleger 24 m



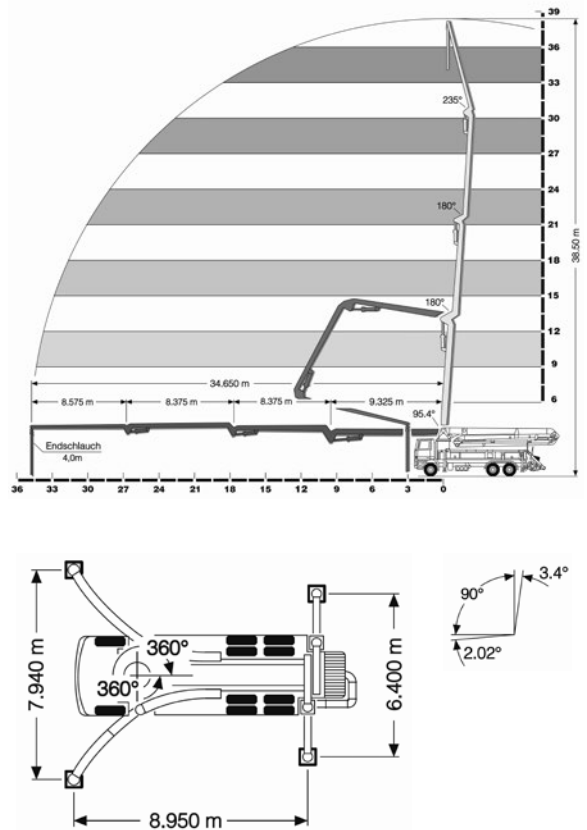
Arbeitsbereich Ausleger 34 m



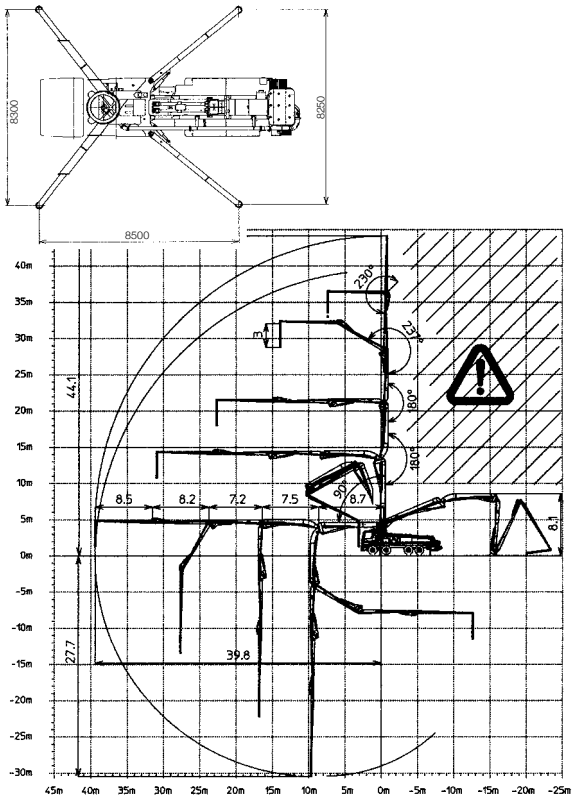
Arbeitsbereich Ausleger 36 m



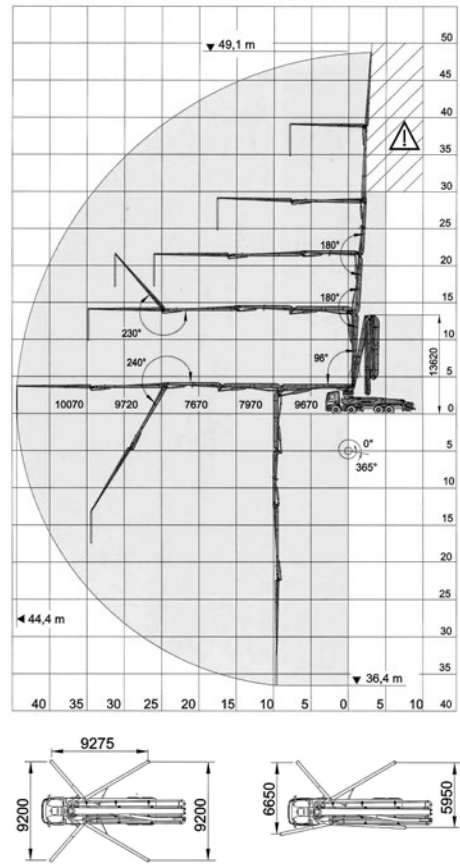
Arbeitsbereich Ausleger 39 m



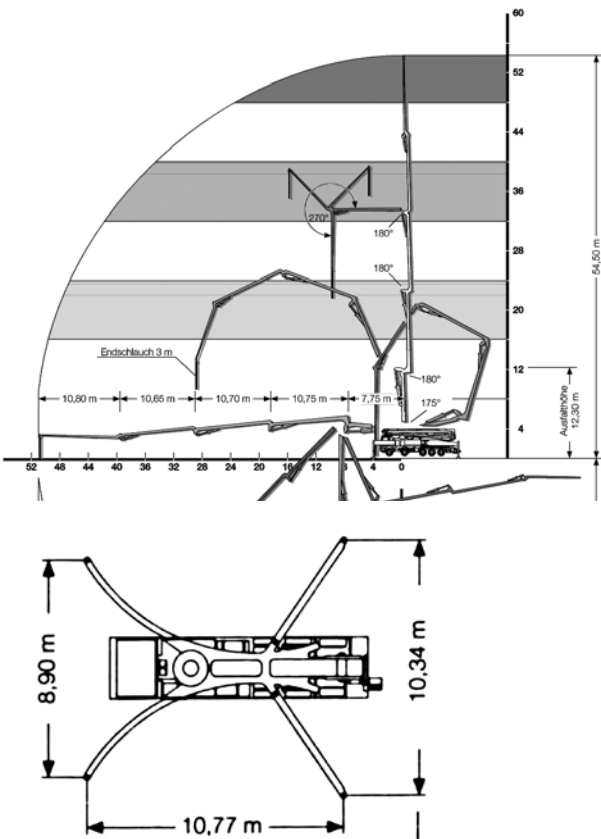
**Arbeitsbereich Ausleger 45 m**



**Arbeitsbereich Ausleger 50 m**



**Arbeitsbereich Ausleger 55 m**



# BETON-PUMPPREISE

## FÜR EINSÄTZE IM AUSLEGERBEREICH

Pumpmenge pro Einsatz m <sup>3</sup>	Mindestpumpmenge pro Einsatz m <sup>3</sup> /h	Betonpumpe CHF/m <sup>3</sup>	Pumpmenge pro Einsatz m <sup>3</sup>	Mindestpumpmenge pro Einsatz m <sup>3</sup> /h	Betonpumpe CHF/m <sup>3</sup>
bis 5,00	6	pauschal	24,01 – 25,00	16	43.10
5,01 – 6,00	6		25,01 – 26,00	16	42.00
6,01 – 7,00	6		26,01 – 27,00	16	41.40
7,01 – 8,00	6		27,01 – 28,00	16	40.80
8,01 – 9,00	6		28,01 – 29,00	16	39.60
9,01 – 10,00	6		29,01 – 30,00	16	39.10
10,01 – 11,00	6		30,01 – 31,00	16	38.60
11,01 – 12,00	10		31,01 – 40,00	20	37.30
12,01 – 13,00	10		40,01 – 50,00	20	35.10
13,01 – 14,00	10		50,01 – 60,00	20	33.90
14,01 – 15,00	10		60,01 – 70,00	20	31.70
15,01 – 16,00	10		70,01 – 80,00	20	30.40
16,01 – 17,00	10		80,01 – 90,00	20	28.70
17,01 – 18,00	10		90,01 – 100,00	20	27.70
18,01 – 19,00	10		100,01 – 130,00	24	26.00
19,01 – 20,00	10		130,01 – 160,00	24	24.50
20,01 – 21,00	10		160,01 – 200,00	24	23.00
21,01 – 22,00	16		200,01 – 250,00	24	21.90
22,01 – 23,00	16		250,01 – 300,00	24	21.00
23,01 – 24,00	16		> 300,01	24	20.30

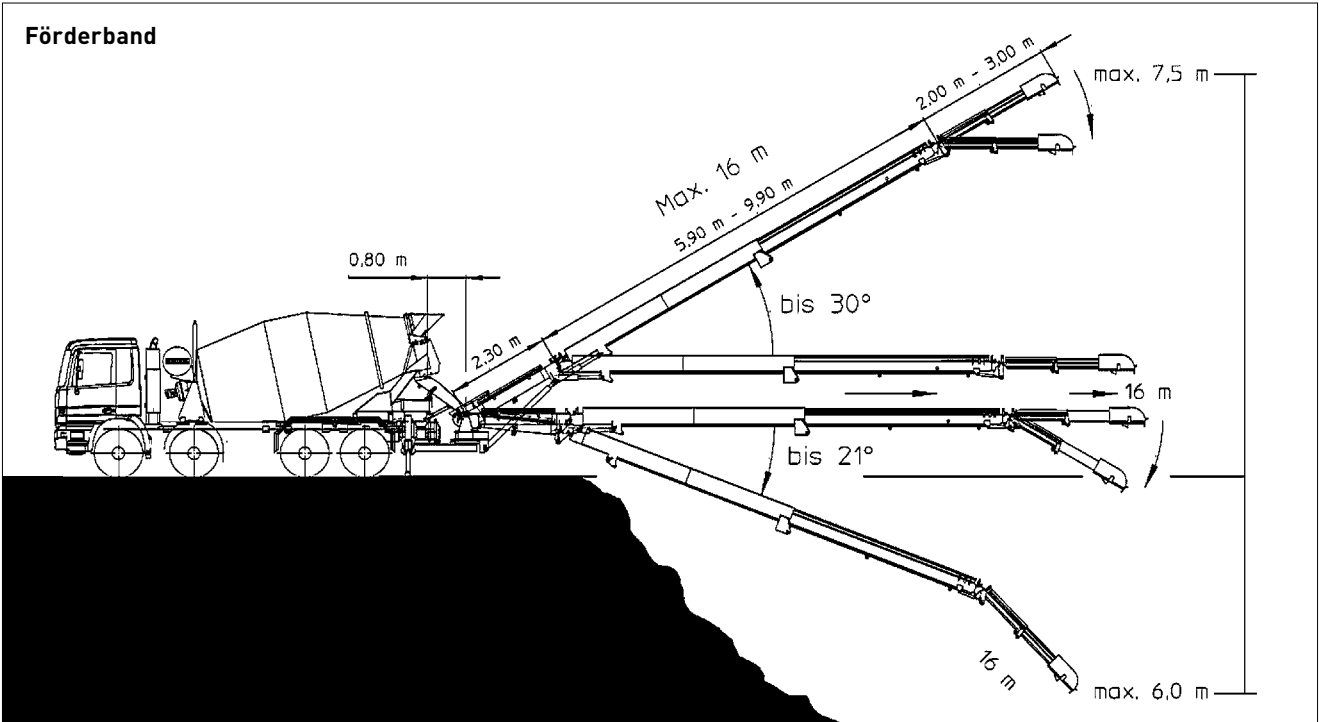
## ZUSCHLÄGE

Bestell-Nr.	Bezeichnung	Einheit	Preis
<b>ZUSCHLÄGE</b>			
PZPU2700	Installationspauschale > 40 m <sup>1</sup>	pauschal CHF	87.55
PZPU2000	Pumpleitungen pro Einsatz exkl. Installation	CHF/m	4.95
PZPU2100	Pumpen von Stahlfaserbeton	CHF/m <sup>3</sup>	1.65
PZPU3000	Für vom Unternehmer verursachte Wartezeit	CHF/Std.	175.10
PZPU3100	Für vom Unternehmer verursachte Minderleistung (Mehrzeitbedarf)	CHF/Std.	267.80
PZPU2800	Hilfskraft bei Pumpenarbeiten/Rohrmontage und Demontage	CHF/Std.	93.75
PZPU5000	Restbeton- und Reinigungswasser-Entsorgung	CHF/Einsatz	25.75

Für Einsätze ausserhalb der normalen Arbeitszeit und bei Spezialeinsätzen werden die entsprechenden Zuschläge separat vereinbart.

Transporte von Pumpleitungen werden nach Aufwand verrechnet.





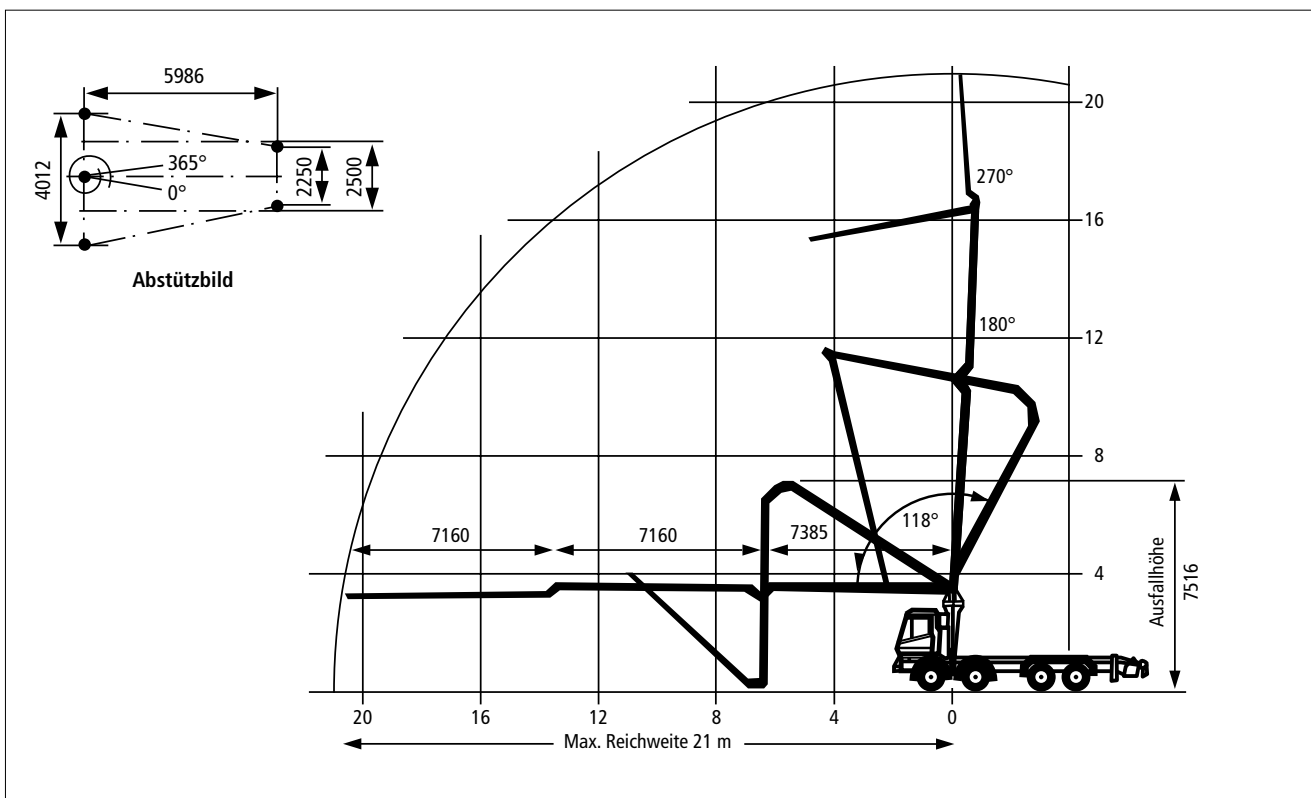
# NASSSPRITZEN VON BETON

Bestell-Nr.	Top-shot mit Kompressor 18-m-Ausladung von Mast	Einheit	Preis
-------------	---	---------	-------

## NASS-SPRITZEN VON BETON

PZS00100	Installation, Hin-/Rückfahrt und Reinigung	CHF/Std.	195.70
PZS00200	Einsatz Spritzmobil	CHF/Std.	329.60
PZS00300	Durchlaufpreis	CHF/m <sup>3</sup>	49.45
PZS05100	Beschleunigungsmittel	CHF/kg	4.15
PZS03200	Beihilfe	CHF/Std.	93.75

## SPRITZMOBIL



# 6 ALLGEMEINES

## ALLGEMEINE LIEFERBEDINGUNGEN

Alle Lieferungen von Beton werden aufgrund der nachstehenden allgemeinen Lieferbedingungen ausgeführt. Durch die Auftragserteilung anerkennt der Besteller die Gültigkeit der Lieferbedingungen. Abweichende Bedingungen sind nur gültig, wenn sie vom Betonwerk schriftlich bestätigt worden sind.

Für die Eigenschaften des frischen Betons sowie die Qualität des erhärteten Betons und der Prüfungen sind die der Bestellung zugrunde liegenden Normen massgebend. Lieferungen von Beton erfolgen gemäss SIA 262. Für Frisch- und Festbetonprüfungen gelten die in der Norm SIA 262/1 aufgeführten Prüfnormen.

### 1. Preislisten und Offerten

Die Basispreise der gedruckten Preislisten gelten, besondere Vereinbarungen vorbehalten, ausschliesslich für Bauunternehmer. Die darin enthaltenen Preise und Konditionen gelten bis auf Widerruf oder bis zur Bekanntgabe neuer allgemein gültiger Preislisten. Sie werden erst mit der Annahme einer uns aufgrund dieser Preislisten erteilten Bestellung verbindlich. Die Gültigkeit von besonderen Offerten ist unter Vorbehalt spezieller Vereinbarungen auf 3 Monate beschränkt.

Alle Preise verstehen sich für Lieferung ab Betonwerk ohne MWST. Die m<sup>3</sup>-Preise beziehen sich auf m<sup>3</sup> verarbeiteten Beton.

Die Preise gelten ferner für Bezüge und Lieferungen innerhalb der im Betonwerk geltenden Werköffnungszeiten. Lieferungen ausserhalb dieser Zeit werden nur nach vorheriger Vereinbarung und gegen entsprechende Zuschläge ausgeführt. Wird Lieferung franko Baustelle vereinbart, so gilt der dafür festgesetzte Transportpreis für den kürzesten, einwandfrei befahrbaren Anfahrweg und die umgehende Betonübernahme durch den Besteller. Zusätzliche Wartezeit für Fahrzeug und Personal wird extra berechnet.

Während der Wintermonate kann ein Heizzuschlag errechnet werden.

### 2. Bestellungserteilung und Bestellungsannahme

Bestellungen sollen am Vortag bis spätestens 16.00 Uhr erteilt werden. Vorbestellungen geniessen in der Auslieferung den Vorrang. Das Betonwerk benötigt bei der Bestellung genaue und spezifische Angaben über Betonsorte [gemäss massgebender Norm SIA 262], Betonmenge, Einbauart und gewünschte Konsistenz, Lieferbeginn und Lieferprogramm. Bestellungen und Lieferungsabrufe werden stets nach Massgabe der jeweiligen Lieferungsmöglichkeit angenommen.

Wird bei Bestellungen Beton gemäss SIA 262 nach Eigenschaften verlangt, so sind die Eigenschaften nach SN EN 206 oder die NPK-Betonsorte anzugeben. Wird vom Besteller Beton gemäss SIA 262 nach Zusammensetzung verlangt, so sind detaillierte Abklärungen zur Machbarkeit zwischen Planer, Besteller und Betonwerk unumgänglich. Bei Beton nach Zusammensetzung garantiert das Betonwerk ausschliesslich die korrekte Zusammensetzung der Betonmischung im Rahmen der von der SN EN 206 festgelegten Toleranzen.

Für die Zuständigkeit von Änderungen sind genaue Weisungen vorzusehen. Sind für die Herstellung eines Betons Vorversuche notwendig, sind deren Kosten durch den Besteller zu übernehmen.

Die Preislisten verstehen sich als Angebot zur Offertenstellung. Der Besteller ist bis zu deren Widerruf an seine Bestellung gebunden. Der Vertrag zwischen dem Besteller und dem Betonwerk kommt mit der Zustellung der Bestellbestätigung an den Besteller zustande. Die vorbehaltlose Aussonderung des Betons (Aufladen auf Transportmittel ab Werk) durch das Betonwerk kommt der Bestellbestätigung gleich.

### 3. Zusätze

Die Zumischung von Betonzusatzmitteln ist in Bezug auf die Wahl von Produkt und Dosierung Angelegenheit des Betonwerks. Werden bestimmte Produkte und/oder Dosierungen vom Besteller verlangt, wird nur die Einhaltung der geforderten Zumischung garantiert. In diesem Fall wird jede Haftung für den erwarteten Erfolg dieser Zusätze und ebenso das Risiko nachteiliger Auswirkungen auf das Verhalten des Betons abgelehnt. Das Betonwerk verrechnet einen Mehrkostenzuschlag.

Bei Bestellungen von Beton nach Eigenschaften gemäss SIA 262 erlischt automatisch jegliche Garantie für die Eigenschaften des Betons, wenn der Besteller die Verwendung eines bestimmten Betonzusatzmittels oder Ausgangsstoffes vorschreibt.

### 4. Lieferung

Bei Lieferung franko Baustelle gilt als Ablieferung die Übergabe auf dem Bauplatz (auch wenn der Beton vom Besteller nicht unverzüglich abgeladen wird) und bei Lieferung ab Werk die Übergabe des Betons auf den Lastwagen. Die Lieferzeitangaben verstehen sich mit Rücksicht auf einen allfälligen Stossbetrieb stets mit einer Toleranz von einer halben Stunde und ohne Gewähr. Verfalltage bzw. konkrete Lieferfristen gelten nur dann als verbindlich, wenn Sie ausdrücklich schriftlich zwischen den Parteien vereinbart wurden. Ist eine grössere Verzögerung aus unvorhersehbaren Gründen wie Stromunterbruch, Wassermangel, Maschinendefekt, Ausfall von Zulieferungen oder Fällen höherer Gewalt unvermeidlich, so wird dies dem Besteller unverzüglich gemeldet und allfällige Möglichkeiten einer Weiterbelieferung durch andere Betonwerke angeboten. Für Wartezeit und weiteren direkten oder indirekten Schaden kann jedoch nicht gehaftet werden. Der Besteller ist gehalten, Verspätungen in der Materialabnahme dem Betonwerk sofort anzuzeigen. Unterlässt er dies, so haftet er für dadurch verursachten Materialverderb und andere Verzugsfolgen.

Bei aussergewöhnlichen Witterungsverhältnissen und Gegebenheiten, welche abweichend zu den Vorgaben und Empfehlungen der entsprechenden SIA-Normen sind und nicht vorgängig durch zusätzliche Massnahmen geregelt wurden, behält sich das Betonwerk das Recht vor, die Betonlieferungen ohne Kostenfolge nicht auszuführen.

### 5. Garantie

Das Betonwerk garantiert die Lieferung auftragskonformer Menge und Qualität. Massgebend für den Nachweis der Betonqualität sind die Prüfungen gemäss SIA 262/1 des Betons und der daraus durch das Betonwerk oder in Anwesenheit eines Vertreters des Betonwerks hergestellten Probekörpers. Für Farbgleichheit des gelieferten Betons wird nur aufgrund einer diesbezüglichen schriftlichen Vereinbarung garantiert.

Im Rahmen dieser Garantie verpflichtet sich das Betonwerk – rechtzeitige und sachlich begründete Mangelrüge vorausgesetzt – beanstandeten Beton kostenlos zu ersetzen oder, wenn das Material beschränkt verwendbar ist, einen angemessenen Preisnachlass zu gewähren. Dabei wird auch die Haftung für Schäden an den mit dem gelieferten Beton hergestellten Bauwerken übernommen, vorausgesetzt, dass diese Schäden nachweisbar auf die mangelhafte Beschaffenheit des Betons zurückgeführt werden müssen, und ferner der Besteller für den eingetretenen Schaden die Haftung übernehmen musste. Die Gewährleistung und Haftung für direkte und indirekte Schäden wird soweit wegbedungen, als dies gesetzlich zulässig ist.

### 6. Mängelrüge

Es obliegt dem Besteller, unmittelbar bei Ablieferung des Betons zu prüfen, ob

- die Angabe auf dem Lieferschein mit seiner Bestellung übereinstimmt.
- die Lieferung sichtbare Mängel aufweist.

Allfällige Beanstandungen sind, damit sie das Betonwerk auf ihre Berechtigung prüfen kann, nach Möglichkeit vor dem Einbringen des Betons in die Schalung anzubringen. Mängel, die bei Ablieferung nicht feststellbar sind, müssen sofort nach deren Entdeckung gerügt werden. Bestehen seitens des Bestellers hinsichtlich der Qualität des gelieferten Betons Zweifel und ist eine sofortige Abklärung nicht möglich, so ist der Besteller zur Entnahme einer Probe verpflichtet. Durch eine sofortige Einladung ist dem Betonwerk Gelegenheit zu geben, der Probeentnahme beizuwohnen. Das Resultat dieser Prüfung wird vom Betonwerk nur anerkannt, wenn die Probeentnahme unmittelbar nach erfolgter Lieferung und gemäss den Vorschriften der Norm SN EN 206 vorgenommen und die Probe einer anerkannten Prüfstation zur Beurteilung eingesandt worden ist. Ergibt die Prüfung, dass die Beanstandung berechtigt ist, so übernimmt das Betonwerk die Prüfungskosten. Andernfalls sind sie vom Besteller zu tragen. Verstösst der Besteller gegen die Pflicht zur Entnahme der Probe, lehnt das Betonwerk jegliche Haftung ab.

## 7. Zahlungsbedingungen

Für die Zahlung der fakturierten Lieferungen und Nebenkosten wie z. B. Wartezeiten, Winterzuschlag etc. gelten, andere schriftliche Abmachungen vorbehalten, 30 Tage netto, ohne Skonto. Ab dem 31. Tag wird ein Verzugszins von 5% verrechnet.

Sämtliche Lieferungen auf die gleiche Baustelle gelten als Sukzessivlieferungen, unabhängig von der Dauer oder den Bezugsunterbrüchen. Das Betonwerk erstellt Teilfaktorierungen. Beanstandungen einer Lieferung berechtigen den Besteller nicht zur Zurückhaltung von fälligen Zahlungen für die übrigen Lieferungen. Das

Betonwerk behält sich vor, weitere Lieferungen gestützt auf Art. 82 OR zu verweigern, wenn der Besteller bezüglich früherer Teillieferungen in Zahlungsverzug ist. Nach Ablauf der Zahlungsfrist wird das Betonwerk die Eintragung des Bauhandwerkerpfandrechtes vornehmen.

## 8. Erfüllungsort und Gerichtsstand

Erfüllungsort und Gerichtsstand ist, auch bei Lieferung franko Baustelle, das Geschäftsdomizil des Betonwerks. Für die Beurteilung von Streitigkeiten sind ausschliesslich die ordentlichen Gerichte zuständig.

Das detaillierte Sicherheitsdatenblatt finden Sie unter [www.fskbch](http://www.fskbch).

# LIEFERBEDINGUNGEN FÜR RECYCLING- UND INERTSTOFFE

## 1. Annahme- und Liefervorbehalte

Die Annahme von Material zur Entsorgung und die Lieferung von Material bleiben im Einzelfall vorbehalten. Alle Produkte nur solange Vorrat – auf Anfrage.

## 2. Verantwortung des Anlieferers

Der Anlieferer von Material zur Entsorgung ist dafür verantwortlich, dass nur das im Lieferschein vermerkte und nur gesetzlich zulässige Material angeliefert wird. Die Verantwortung bleibt beim Anlieferer, auch wenn eine visuelle Kontrolle bei der Annahme nicht feststellt, dass falsch deklariertes oder unzulässiges Material angeliefert wurde. Kosten für das Wiederaufladen und den Rücktransport oder das eventuelle fachgerechte Entsorgen gehen zu Lasten des Anlieferers. Der im Annahme-/Lieferschein unter «Kunde» aufgeführte Anlieferer/Empfänger gilt als Vertragspartner und einzig rechtsgültiger Zahlungspflichtiger.

## 3. Verantwortung der Werke

Das Werk garantiert die vereinbarte Materialkategorie und Qualität des gelieferten Materials nach den gültigen Richtlinien [Mindestanforderung Sekundärbaustoffe]. Beanstandungen zur Material-Kategorie-Qualität und/oder Menge des gelieferten Materials sind beim Beladen geltend zu machen, spätestens aber vor Verwendung des Materials dem Werk schriftlich anzuzeigen. Bei begründeter Beanstandung kann das Werk Ersatz oder Nachlieferung leisten. Im Übrigen wird sämtliche Gewährleistung sowie sämtliche Haftung soweit gesetzlich zulässig wegbedungen.

## 4. Einbauvorschriften

Der Kunde erklärt, die gültigen Vorschriften [Mindestanforderung Sekundärbaustoffe] zu kennen und die Materialien dementsprechend einzubauen. Das Betonwerk übernimmt für den gesetzeswidrigen Einbau und/oder die gesetzeswidrige Verwendung der Materialien keine Verantwortung.

# ERGÄNZENDE LIEFERBEDINGUNGEN FÜR GESTEINSKÖRNERUNGEN

## 1. Gewährleistung und Haftung

Das Lieferwerk garantiert die Lieferung auftragskonformer Menge und Qualität. Massgebend für die Qualität sind ausschliesslich die in der jeweiligen Norm festgelegten Eigenschaften. Die für die Produkteigenschaften massgebenden Normen sind in der Preisliste den jeweiligen Produkten zugeordnet. Die Produkte werden überwacht und zertifiziert, soweit in der Norm gefordert.

Im Rahmen dieser Gewährleistung verpflichtet sich das Lieferwerk, rechtzeitige und sachlich begründete Mängelrüge vorausgesetzt, beanstandetes Material kostenlos zu ersetzen oder, wenn das Material beschränkt verwendbar ist, einen angemessenen Preisnachlass zu gewähren. Ein Mangel liegt nicht vor, wenn das angelieferte Material der Bestellung entspricht, jedoch für den beabsichtigten Zweck nicht verwendbar ist.

Das Lieferwerk haftet nicht für unsachgemässe und ungeeignete Verwendung von auftragskonform geliefertem Material. Bei Verwendung von Kies auf Flachdächern ist jede Haftung des Lieferwerkes für die Beschädigung der Dachhaut ausgeschlossen, ebenso haftet das Lieferwerk nicht für den Verbund mit Bindemitteln, wenn Splitt zur Oberflächenbehandlung verwendet wird. Die Gewährleistung und Haftung für direkte und indirekte Schäden wird soweit wegbedungen, als dies gesetzlich zulässig ist.

## 2. Mengen

Für Schüttdichte [t/m<sup>3</sup>] und Liefermenge [t] sind die Messungen im Werk [nicht auf der Baustelle] verbindlich. In Werken, wo das Material gewogen wird, erfolgt die Umrechnung auf m<sup>3</sup> aufgrund der neutral ermittelten Durchschnittswerte für Schüttdichte und Feuchtigkeit.

## 3. Lademenge

Im Hinblick auf die Verkehrssicherheit und die Einhaltung der gesetzlichen Vorschriften haben unsere Maschinisten und Chauffeure die Weisung, Fahrzeuge in keinem Fall zu überladen. Entsprechende Verzögerungen der Lieferung bzw. Mehrfahrten gehen zu Lasten des Bestellers.

## 4. Zufahrt

Das Befahren von Zufahrten und Vorplätzen im Auftrag des Kunden geschieht auf sein Risiko und seine Gefahr. Für allfällige Schäden an nicht lastwagentauglichen Strassen und Plätzen wird jede Haftung abgelehnt. Das Lieferwerk behält sich vor, Anlieferungen auf nicht dafür geeigneten Zufahrten abzulehnen und die Ware wieder zum Lieferwerk/Aufladeort zurückzubringen, wenn der Besteller das Lieferwerk nicht schriftlich von jeglicher Haftung freizeichnet. Der Besteller hat die daraus entstehenden Mehrkosten / Mehrfahrten zu tragen.

## 5. Termine

Das Lieferwerk ist bemüht, vereinbarte Termine einzuhalten und eventuelle Verspätungen frühzeitig zu melden. Das Lieferwerk haftet nicht infolge verspäteter Anlieferung des bestellten Materials, ausser es wurde schriftlich (beidseitige Unterzeichnung) eine verbindliche Lieferfrist vereinbart.

## 6. Materialuntersuchungen

Werden für einen bestimmten Verwendungszweck zusätzliche Untersuchungen im Labor verlangt, so gehen die entsprechenden Kosten zu Lasten des Auftraggebers.

## ADRESSEN

### Administration Marktregion Nordwest

Vigier Beton  
Werkstrasse 12  
CH-2553 Safnern  
Tel. +41 (0)32 355 25 25  
nordwest@vigier.ch

### Fakturierung Marktregion Nordwest

Vigier Beton  
Werkstrasse 12  
CH-2553 Safnern  
Tel. +41 (0)32 356 08 75  
nordwest@vigier.ch

## ÖFFNUNGSZEITEN

		BETON	KIES, DEPONIE
<b>Sommer</b>	Mo – Do	6.45 – 11.45 / 12.45 – 16.30	6.45 – 11.45 / 12.45 – 17.00
<b>1.4. – 25.10.2024</b>	Fr	6.45 – 11.45 / 12.45 – 16.00	6.45 – 11.45 / 12.45 – 16.30
<b>Winter</b>	Mo – Do	7.30 – 11.45 / 12.45 – 16.00	7.30 – 11.45 / 12.45 – 16.30
<b>1.1. – 29.3. / 29.10. – 31.12.2024</b>	Fr	7.30 – 11.45 / 12.45 – 16.00	7.30 – 11.45 / 12.45 – 16.00

Die Änderungen gegenüber den offiziellen Betriebs- und Öffnungszeiten werden jeweils im Werk publiziert.  
Keine Kundenbedienung von 09.00 bis 09.15 (Pause)

## FEIERTAGE

### FEIERTAGE BERN/BASEL 2024

Mo	1.1.	Neujahr
Di	2.1.	Berchtoldstag
Fr	29.3.	Karfreitag
So	31.3.	Ostern
Mo	1.4.	Ostermontag
Mi	1.5.	Tag der Arbeit
Do	9.5.	Auffahrt
So	19.5.	Pfingsten
Mo	20.5.	Pfingstmontag
Do	1.8.	Bundesfeier
Di	24.12.	Weihnachten
Mi	25.12.	Weihnachten
Do	26.12.	Stephanstag

Alle unsere Werke bleiben geschlossen.

### ZUSÄTZLICHE FEIERTAGE KANTON BASEL

Do	** 30.5.	Fronleichnam
Do	** 15.8.	Maria Himmelfahrt
Fr	** 1.11.	Allerheiligen

### BRÜCKENTAGE VOR UND NACH FEIERTAGEN AUF VORANKÜNDIGUNG

Fr	10.5.	nach Auffahrt
Fr	** 31.5.	nach Fronleichnam
Fr	2.8.	nach Bundesfeier

Folgende Werke bleiben geschlossen:

- \*\* Vigier Beton Mittelland AG in Flumenthal
- \*\* Mittelland Beton AG in Flumenthal
- \*\* Kieswerk Aebisholz AG in Oensingen
- \*\* SEG Solothurner Entsorgungsgesellschaft AG in Riedholz
- \*\* Betonwerk in Arch
- \*\* Steinbruch Firsì in Grenchen
- \*\* PriMa Rent in Breitenbach

## Werk Safnern

Werkstrasse 3  
CH-2553 Safnern  
Tel. +41 (0)32 356 08 50

## Steinbruch Firsì

Allerheiligenstrasse 251  
CH-2540 Grenchen  
Tel. +41 (0)32 652 27 72

## Werk Lyss

Betonzentrale  
Busswilstrasse 66  
CH-3250 Lyss  
Tel. +41 (0)32 387 10 61

## Werk Lyss

Kieswerk  
Busswilstrasse 66  
CH-3250 Lyss  
Tel. +41 (0)32 387 10 60

## Werk Finsterhennen

Kieswerk Oberfeld  
CH-2577 Finsterhennen  
Tel. +41 (0)32 396 23 04

## Deponie Péry

Deponie Charuque  
CH-2603 Péry

## Werk Arch

Betonzentrale  
Oberdorfstrasse 48  
CH-3296 Arch  
Tel. +41 (0)32 679 50 90

## Werk Belprahon

Betonzentrale  
Route du Grandval 6  
CH-2744 Belprahon  
Tel. +41 (0)32 493 11 97

## Mittelland Beton AG

Werkstrasse 101  
CH-4534 Flumenthal  
Tel. +41 (0)32 686 88 68

## Vigier Beton Mittelland AG

**Werk Flumenthal**  
Werkstrasse 101  
CH-4534 Flumenthal  
Tel. +41 (0)32 681 61 18

## Frischbeton Langenthal AG

**Werk Langenthal**  
Aarwangenstrasse 96  
CH-4900 Langenthal  
Tel. +41 (0)62 922 52 30

## Kieswerk Aebisholz AG

**Werk Oensingen**  
Aebisholz 1-4  
CH-4702 Oensingen  
Tel. +41 (0)62 388 51 63

## SEG Solothurner Entsorgungs-Gesellschaft AG

**Werk Riedholz**  
Attisholzstrasse 87  
CH-4533 Riedholz  
Tel. +41 (0)32 621 80 55

## ANZE Biberist

Fabrikstrasse 69  
CH-4562 Biberist  
Tel. +41 (0)79 445 78 99

## Vigier Transport AG

Bahnhofstrasse 12  
CH-4512 Bellach  
Tel. +41 (0)32 622 32 63

## Beton AG Basel

Grenzstrasse 199  
CH-4057 Basel  
Tel. +41 (0)61 633 30 30

## PriMa Rent GmbH

**Werk Breitenbach**  
Brislachstrasse 25  
CH-4226 Breitenbach  
Tel. +41 (0)79 645 64 05

## Recycling und Mineralstoffzentrum Werk Zwingen

Araweg  
CH-4222 Zwingen  
Tel. +41 (0)61 763 76 76

## Werk Tentlingen

Vigier Beton  
Romandie AG  
Aergerastrasse 18  
CH-1734 Tentlingen  
Tel. +41 (0)26 418 23 88

## Werk St. Ursen

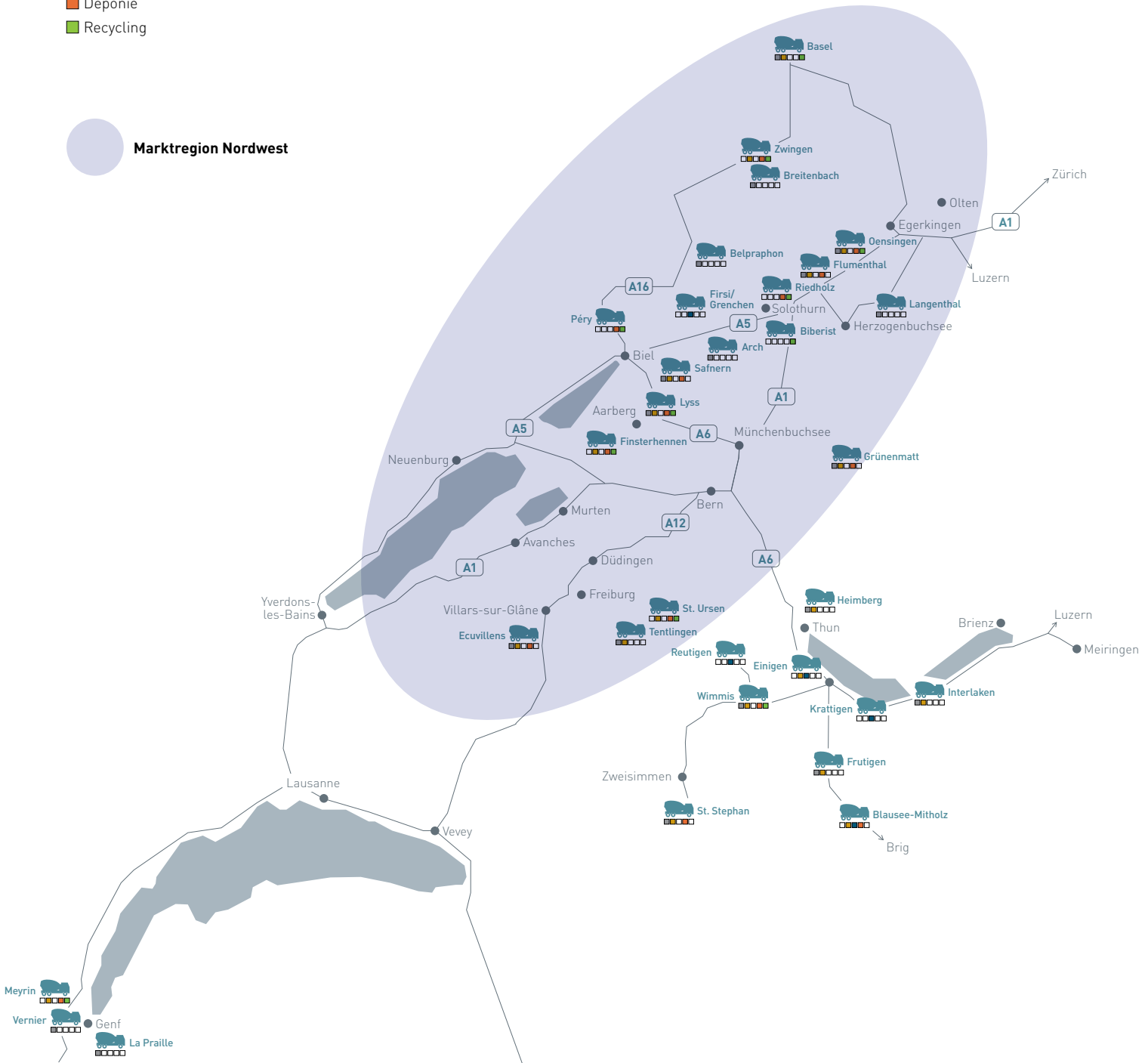
Vigier Beton  
Romandie AG  
Dorf 23  
CH-1717 St. Ursen  
Tel. +41 (0)26 494 11 54



nordwest@vigier.ch  
www.vigier-beton.ch

- Beton
- Kies und Sand
- Steinbruch
- Deponie
- Recycling

Marktregion Nordwest





VIGIER BETON

MARKTREGION NORDWEST

WERKSTRASSE 12

CH-2553 SAFNERN

NORDWEST@VIGIER.CH

WWW.VIGIER-BETON.CH